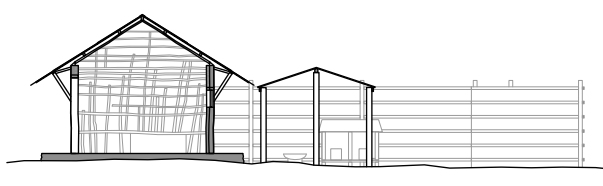
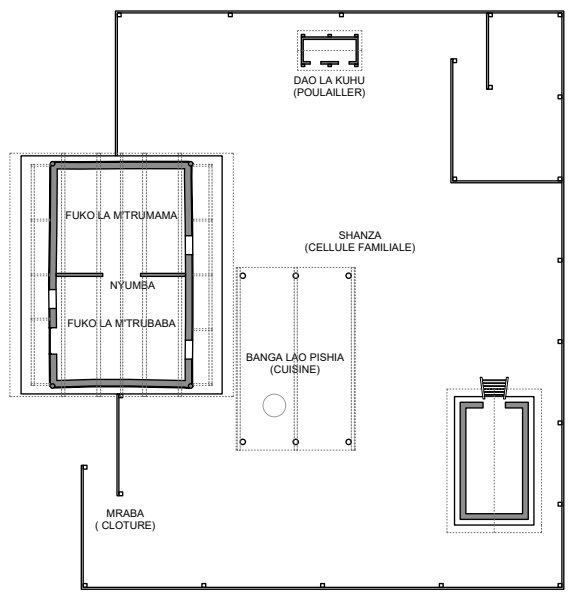
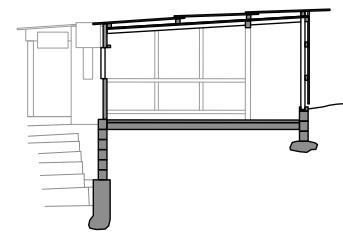
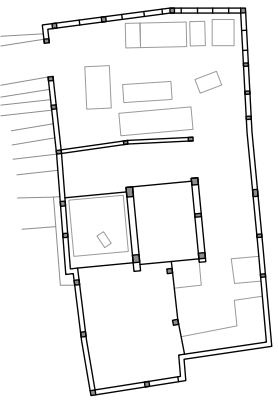


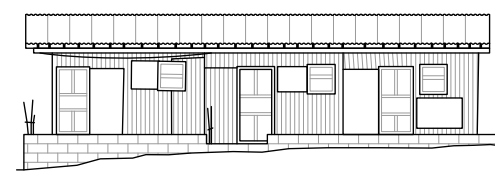
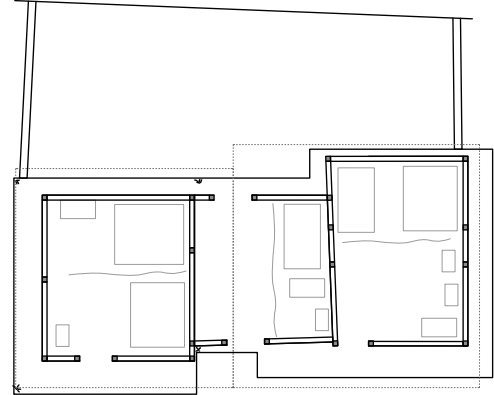
TYPOLOGIES EXISTANTES
1.200



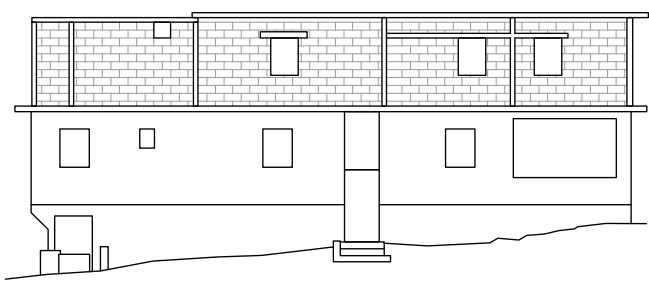
Logement traditionnel
1% logement mahorais



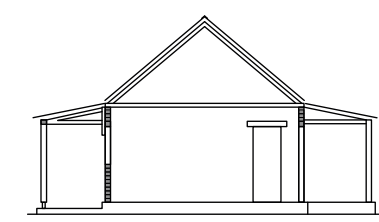
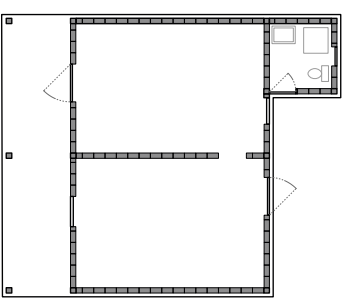
Banga en tôle
37% logement mahorais



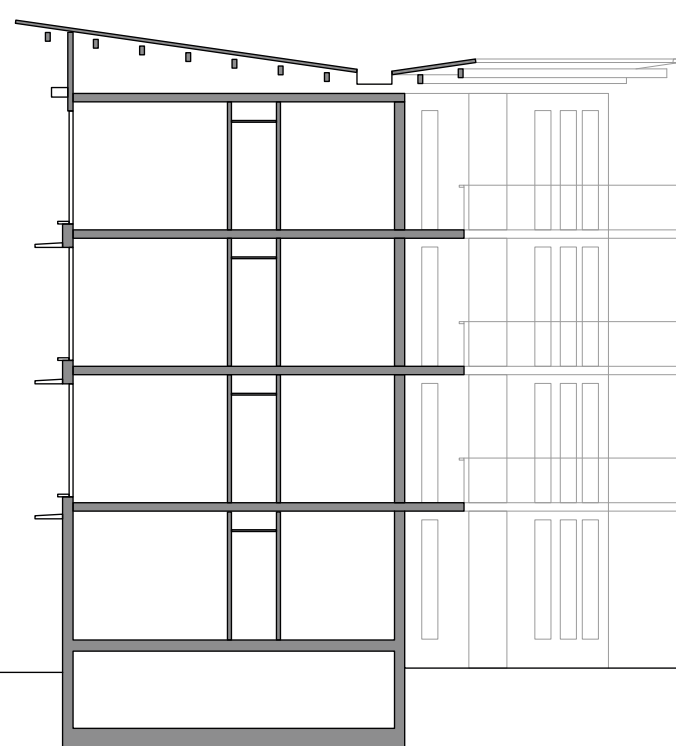
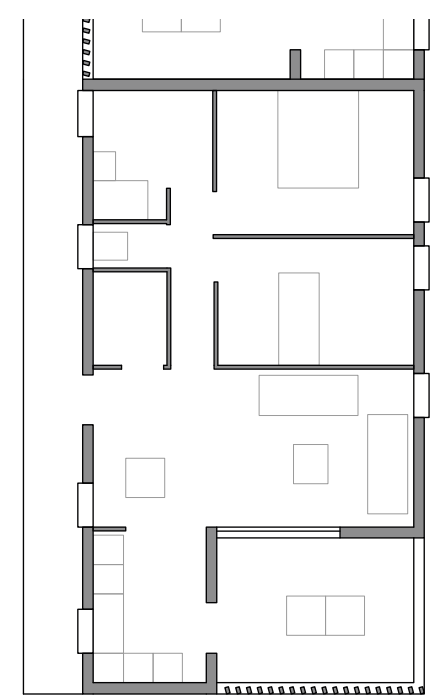
Logement semi-dur
25% logement mahorais



Logement dit 'Moderne' en dur
30% logement mahorais

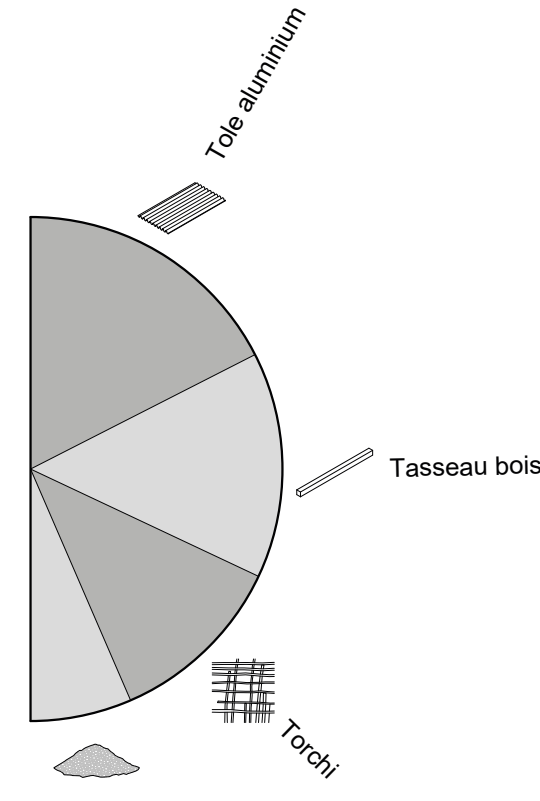


Case SIM (Logement social 1980)
15% logement mahorais

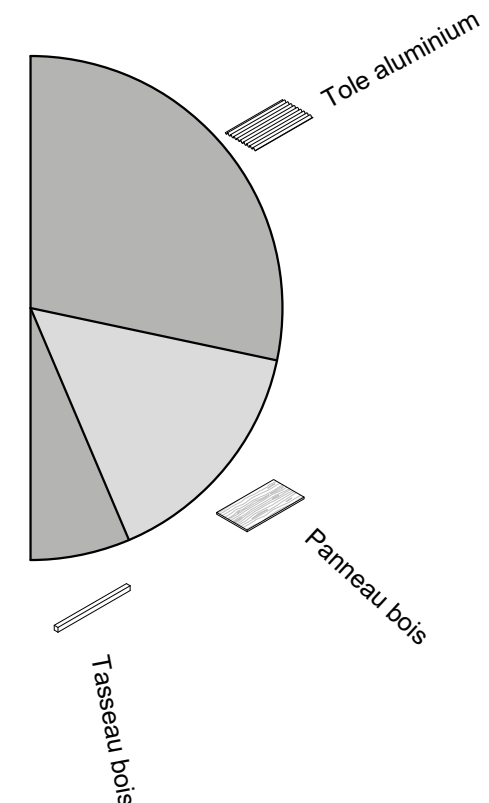


Logement social actuel
5% logement mahorais

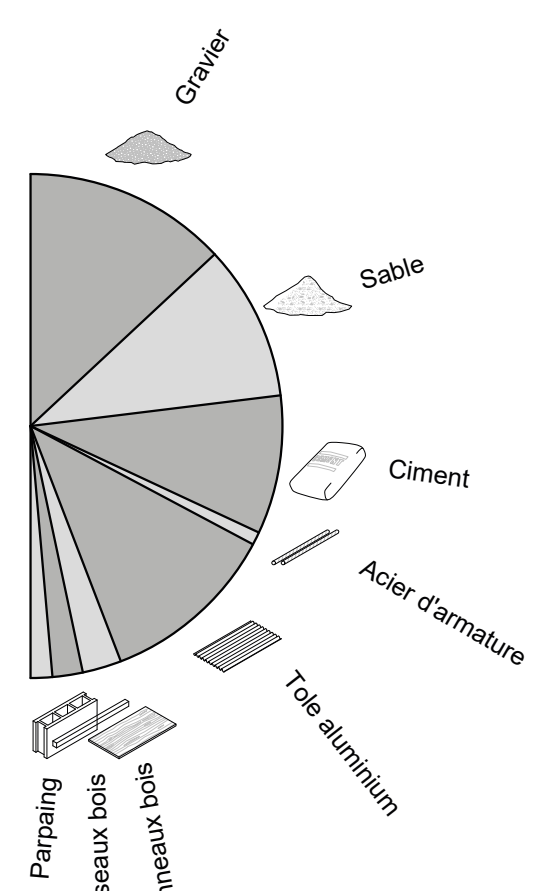
TOTAL : 4250€
TOTAL /M2 : 202€
DUREE : 12 jours
DENSITE : 100 hab /h



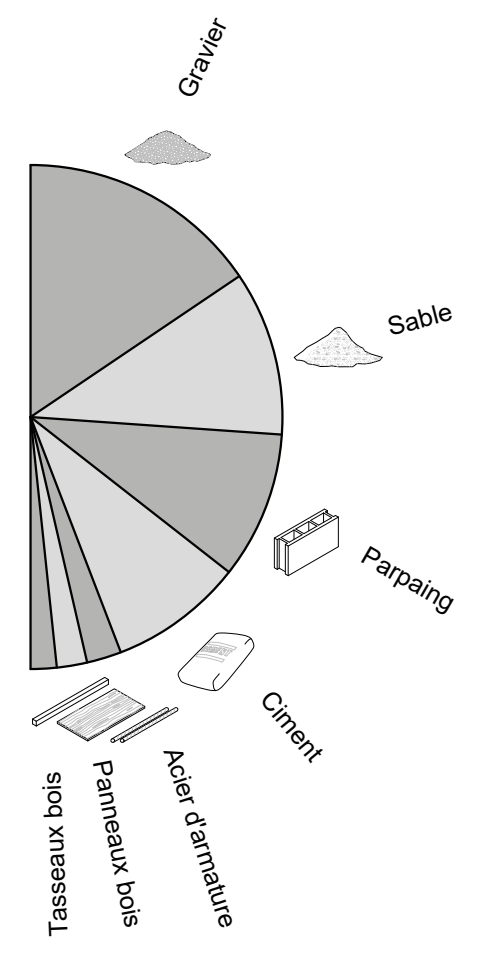
TOTAL : 1677€
TOTAL /M2 : 77€
DUREE : 1 jours
DENSITE : 774 hab /h



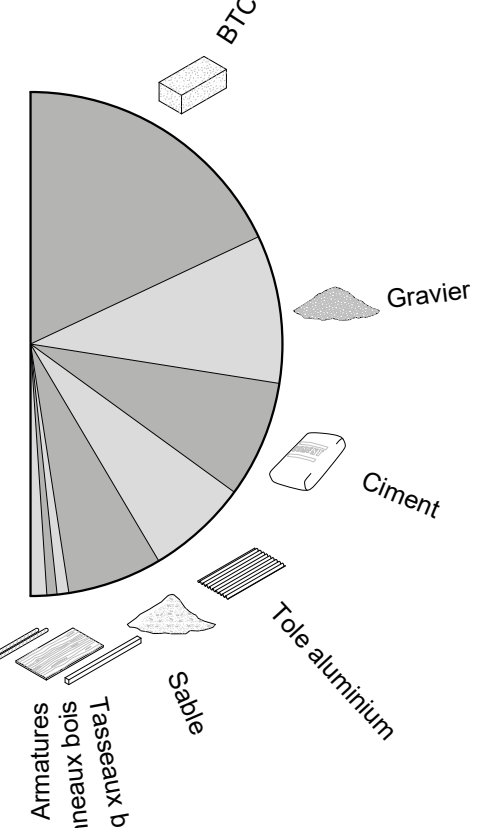
TOTAL : 12731€
TOTAL /M2 : 196€
DUREE : 50 jours
DENSITE : 550 hab /h



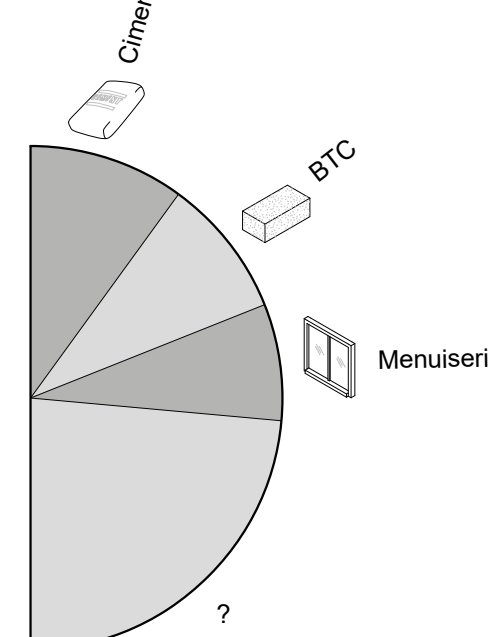
TOTAL : 42724€
TOTAL /M2 : 125€
DUREE : 230 jours
DENSITE : 350 hab /h



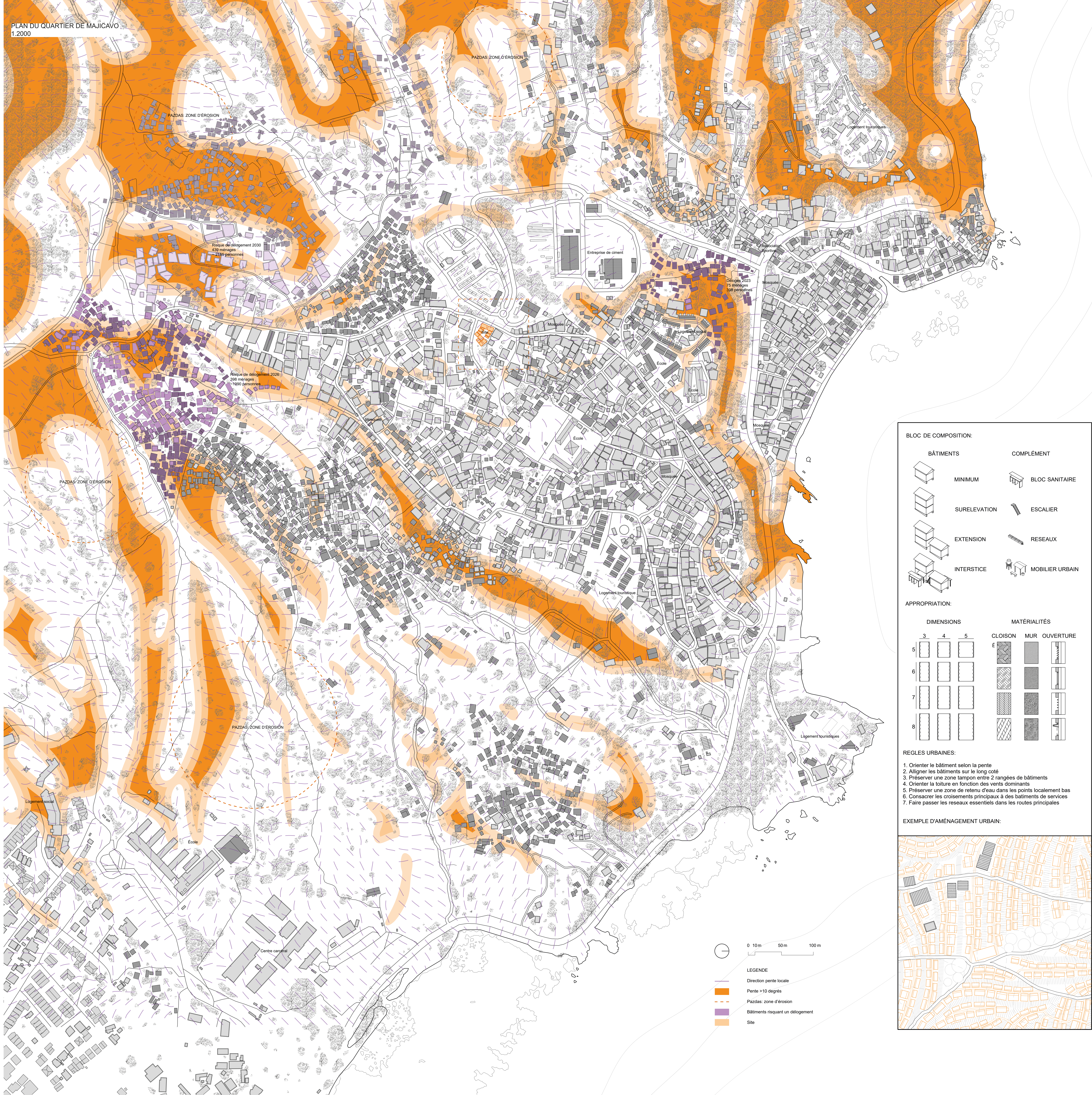
TOTAL : 9914€
TOTAL /M2 : 202€
DUREE : 30 jours
DENSITE : 300 hab /h



TOTAL : 6 052 711€
TOTAL /M2 : 1 891€
DUREE : 780 jours
DENSITE : 400 hab /h



PLAN DU QUARTIER DE MAJICAVO
1.2000



0 10m 50m 100m

LEGENDE
Direction pente locale
Pente >10 degrés
Pazdas: zone d'érosion
Bâtiments risquant un délogement
Site

BLOC DE COMPOSITION:

BÂTIMENTS	COMPLÈMENT
MINIMUM	BLOC SANITAIRE
SURELEVATION	ESCALIER
EXTENSION	RESEAUX
INTERSTICE	MOBILIER URBAIN

APPROPRIATION:

DIMENSIONS	MATÉRIALITÉS
3 4 5	CLOISON MUR OUVERTURE
5 6 7 8	€

REGLES URBAINES:

1. Orienter le bâtiment selon la pente
2. Aligner les bâtiments sur le long côté
3. Préserver une zone tampon entre 2 rangées de bâtiments
4. Orienter la toiture en fonction des vents dominants
5. Préserver une zone de retenue d'eau dans les points localement bas
6. Consacrer les croisements principaux à des bâtiments de services
7. Faire passer les réseaux essentiels dans les routes principales

EXEMPLE D'AMÉNAGEMENT URBAIN:

