

DRAQUE

Performativité et environnement construit

(AF)Fiche de cours

09.03.2022

(DE)construire le milieu

L'environnement est construit par l'interdépendance de comportements sociaux, architecturaux, biologiques, etc. (Atelier Bow-Wow). La régularité spatiale et temporelle d'un comportement signifie qu'il produit, suit et reconduit des normes, dont certaines sont codifiées par la loi. Ces normes conditionnent donc la construction de l'environnement, et sont elles-mêmes des constructions situées. Savoir les repérer et les manipuler est alors nécessaire pour développer une pratique environnementale qui ne se limite pas à dessiner des objets formels et ponctuels (Keller Easterling).

Certaines normes sous-tendent la plupart des milieux domestiques et académiques, et

conditionnent nos manières spatialisées de cuisiner, manger, travailler, dormir... Ces milieux normés supportent la construction binaire et hiérarchisée d'identités "performées", jouées et rejouées à l'infini (Judith Butler) : hommes et femmes, parents et enfants, enseignant.x.es et étudiant.x.es, blanc.x.he.s et racisé.x.e.s... Nous ne sommes donc pas tant environnés que constitués par les milieux dans lesquels nous vivons. Ils nous contraignent à nous comporter d'une certaine manière en performant des normes qui, le plus souvent, ont été pensées sans nous. Les comprendre nous permet de les manipuler et d'en créer d'autres, pour favoriser notre capacité à expérimenter et à nous réinventer.

Bibliographie

Butler, Judith. *Gender Trouble*. New York: Routledge, 1990.

Clarisse, Catherine. *Cuisine, recettes d'architecture*. Paris : Editions de l'Imprimeur, 2004.

Kaijima, Momoyo ; Tsukamoto, Yoshiharu ; Wan, Ataru. *Behaviorology*. New York: Random House Incorporated, 2010.

Easterling, Keller. *Extrastatecraft: The Power of Infrastructure Space*. New York: Verso, 2014.

Evans, Robin. «Figures, Doors and Passages.» Dans *Translations from Drawing to Building and Other Essays*, de Robin Evans. Cambridge: MIT Press. 1997.

Rakatansky, Mark. «Identity and the Discourse of Politics in Contemporary Architecture.» Dans *Tectonic Acts of Desire and Doubt*, de Mark Rakatansky. Londres: AA Publications. 2012.

Weisman, Leslie Kanes. «The Home as a Metaphor for Society.» Dans *Discrimination by Design*, de Leslie Kanes Weisman. Champaign: University of Illinois Press. 1992.

Wingley, Mark. «Untitled: The Housing of Gender.» Dans *Sexuality and Space*, de Beatriz Colomina. New York: Princeton Architectural Press. 1992.

Vergès, Françoise. *Un féminisme décolonial*. Paris: La fabrique éditions. 2019.

Référence: *Cuisine d'unité de la Cité Radieuse*, Charlotte Perriand, 1932

DRAQUE

Performativité et environnement construit

Cours 3 Dé-construire le milieu

Co-éducation entre l'équipe enseignante : Marion Fonjallaz, Morgane Hofstetter, Julien Lafontaine Carboni, Gianna Ledermann, Claire Logoz et Nagy Makhlouf, et l'équipe étudiante : Emma Bérard, Sofia Chajon, Marie Chatain, Nina Cruchaud, Anton Djerbi, Ali Elguindi, Sanad Jouhari, Lino Marcé, Luis Melgar, Maud Nguyen, Pacific Nkiambi, Maria Ruiz, Jessica Schneider, Fatema Sebti, et Katarzyna Stachnio.

13h15

On se retrouve dans Archizoom

13h30

Premier exercice d'introduction, dessiner vos habitudes de vie sur une carte ; elles peuvent être présentes et passées, quelles sont les habitudes qui ont le plus structuré vos vies ? Vous pouvez les décrire au verso et parler de la manière dont ça vous affecte - vous en pensez quoi ? 30 min

Premier moment : à la maison (là où vous avez l'habitude de dormir).

Cuisiner : qui cuisine, où, quand, avec qui ?

Manger : où, avec qui, quand ?

Travailler - étudier : où, avec qui, quand ?

Nettoyer : qui nettoie, où, quand ?

Tour des cartes : dans chaque groupe, pouvez-vous présenter vos réponses ? Pouvez-vous les comparer ? Quelles sont les régularités qui émergent entre vos réponses ? Comment les communiquer aux autres groupes, dans la continuité des deux premières séances ? 45 min ?

14h45 - Total : 1h15

14h45 - Pause - goûter à la cuisine ? - de 30 minutes

15h15 - Second moment : à l'école

Cuisiner : qui cuisine, où, quand, avec qui ?

Manger : où, avec qui, quand ?

Travailler - étudier : où, avec qui, quand ?

Nettoyer : qui nettoie, où, quand ? /30 min

Tour des cartes : dans chaque groupe, pouvez-vous présenter vos réponses ? Pouvez-vous les comparer ? Quelles sont les régularités qui émergent entre vos réponses ? Comment les communiquer aux autres groupes, dans la continuité des deux premières séances ? Quelles habitudes aimeriez-vous voir changées dans votre vie à l'école ? /45 min

16h30 Total : 1h15

16h30 - Mise en commun collective

Groupes

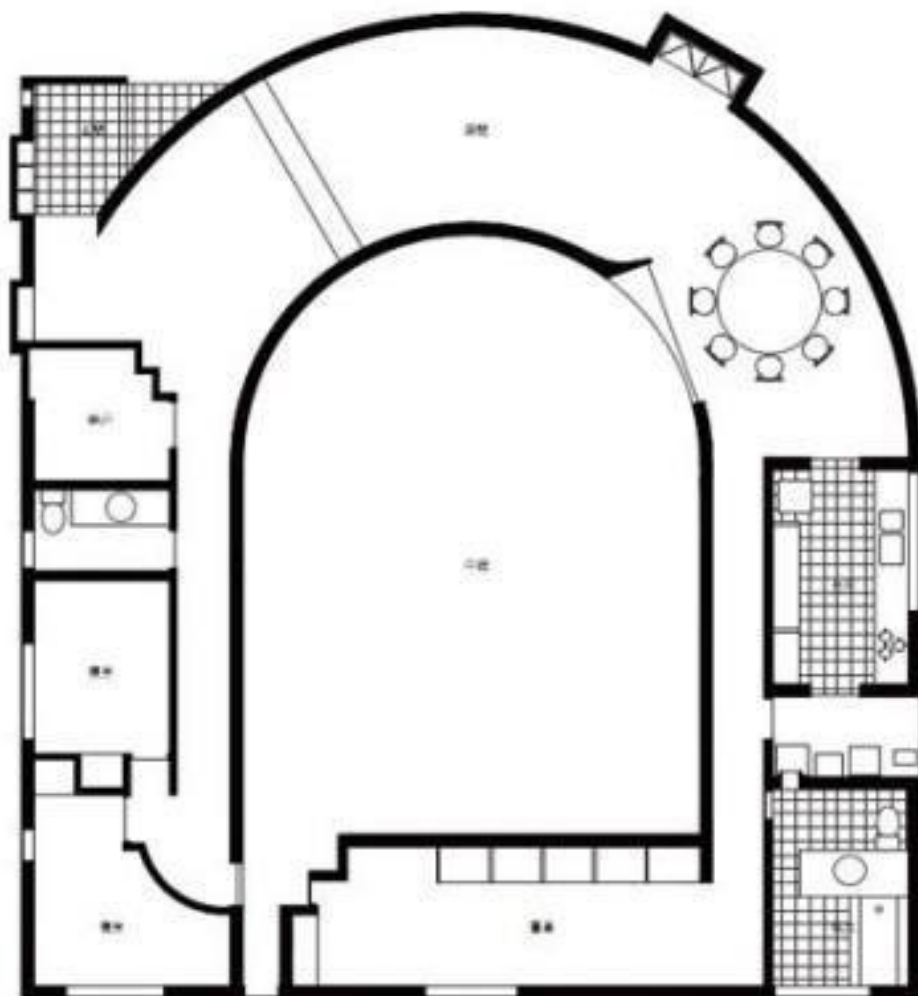
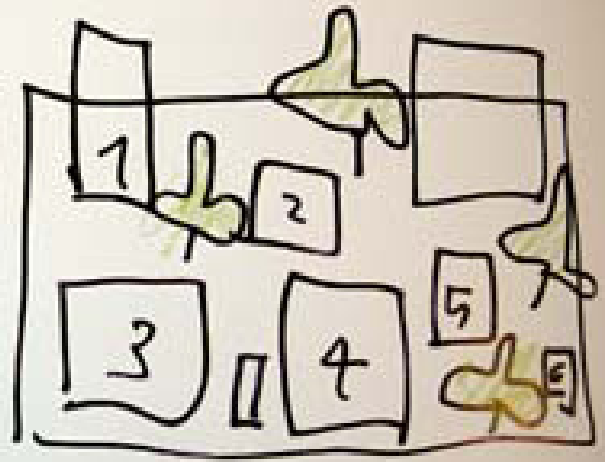
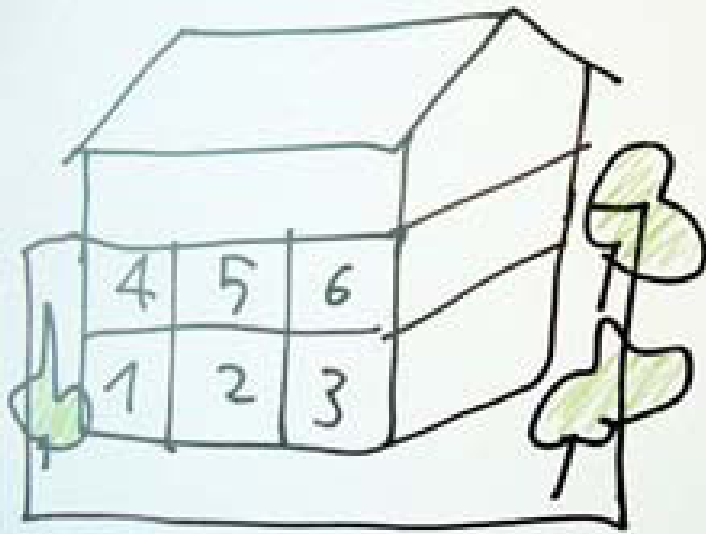
Emma - Kasia - Ali - Jessica - Lino

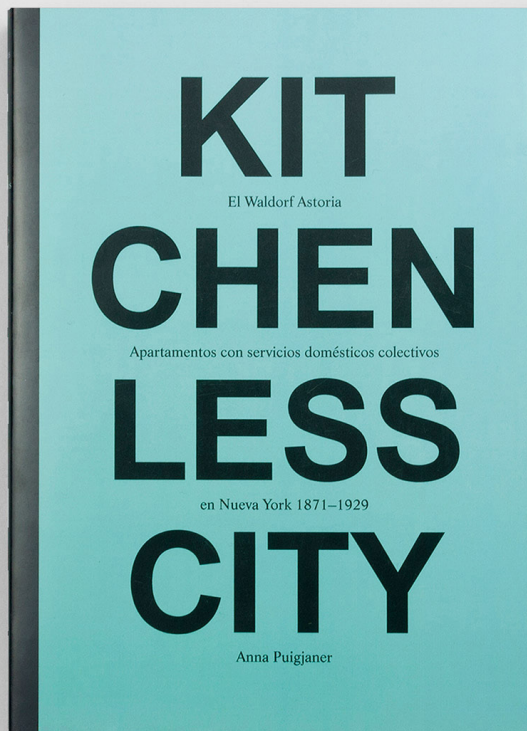
Sanad - Marie - Maud - Anton - Sophia

Fatema - Nina - Pacific - Maria - Luis

Archétypes et déviations

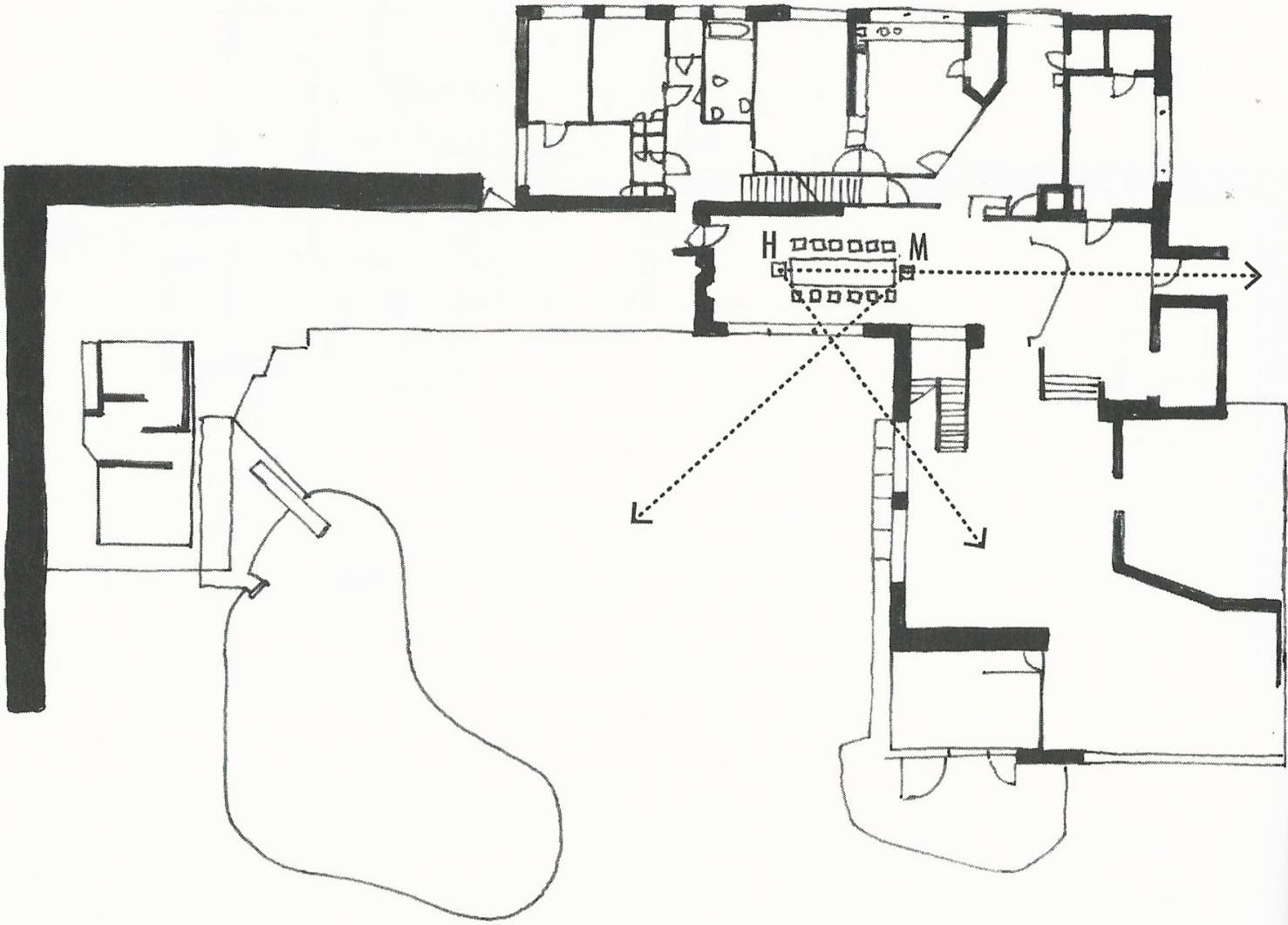
Impression de cartes pour soutenir la discussion sur les habitudes personnelles et leurs régularités communes, à partir desquelles aborder les normes qui les sous-tendent et la performativité.



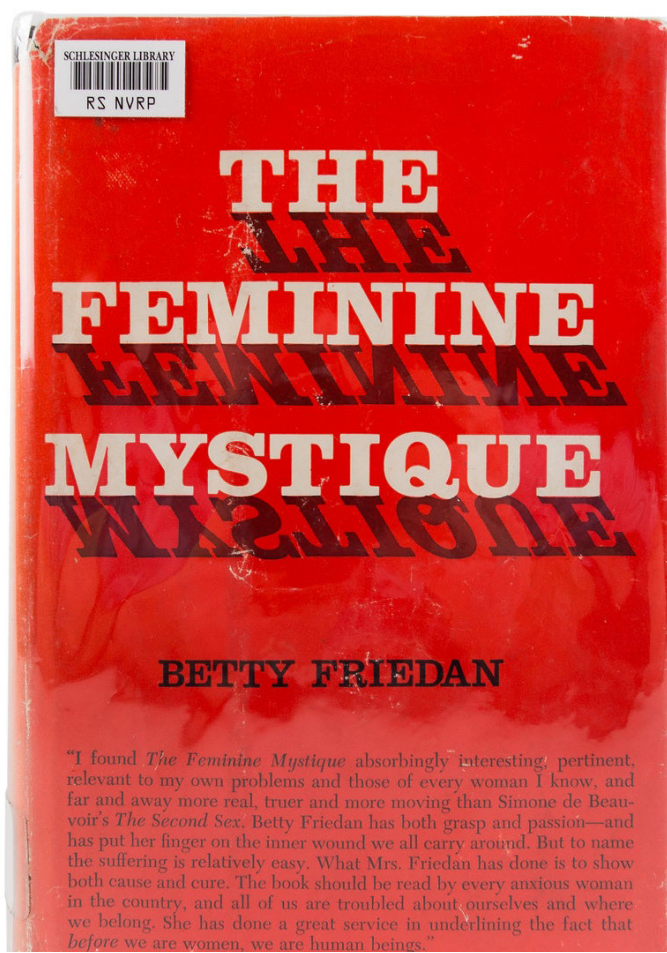


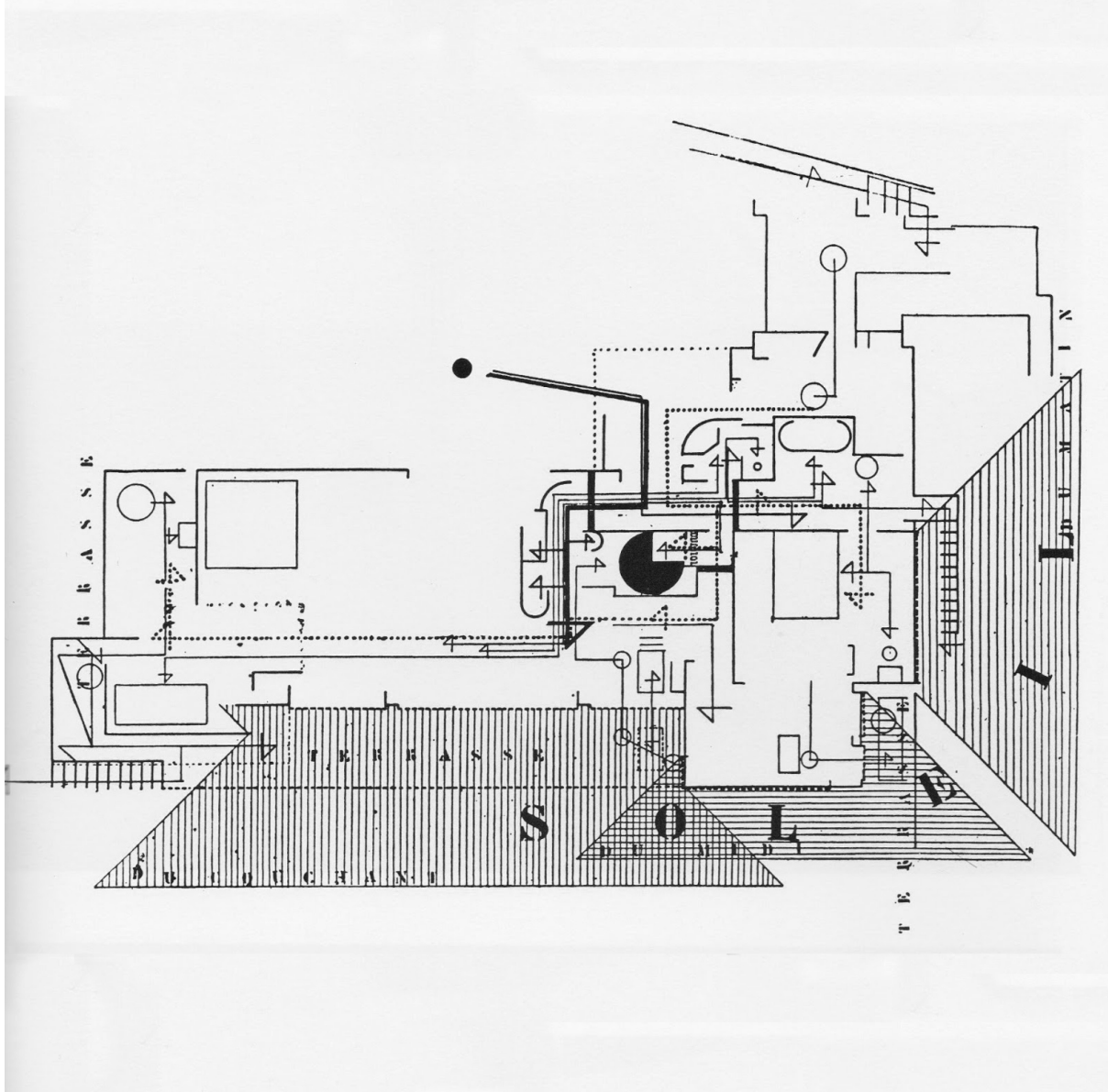


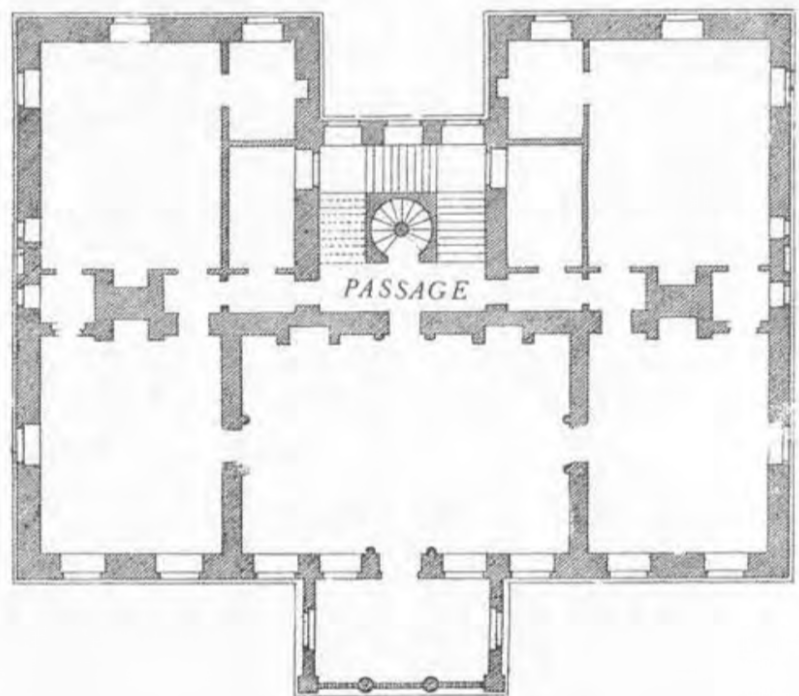


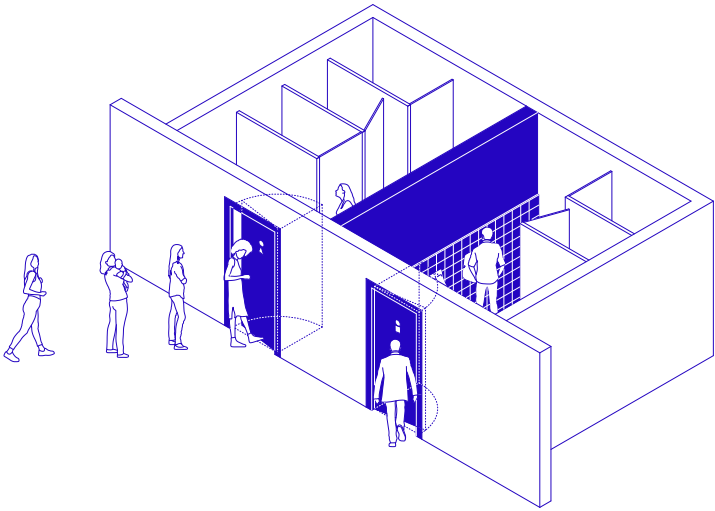
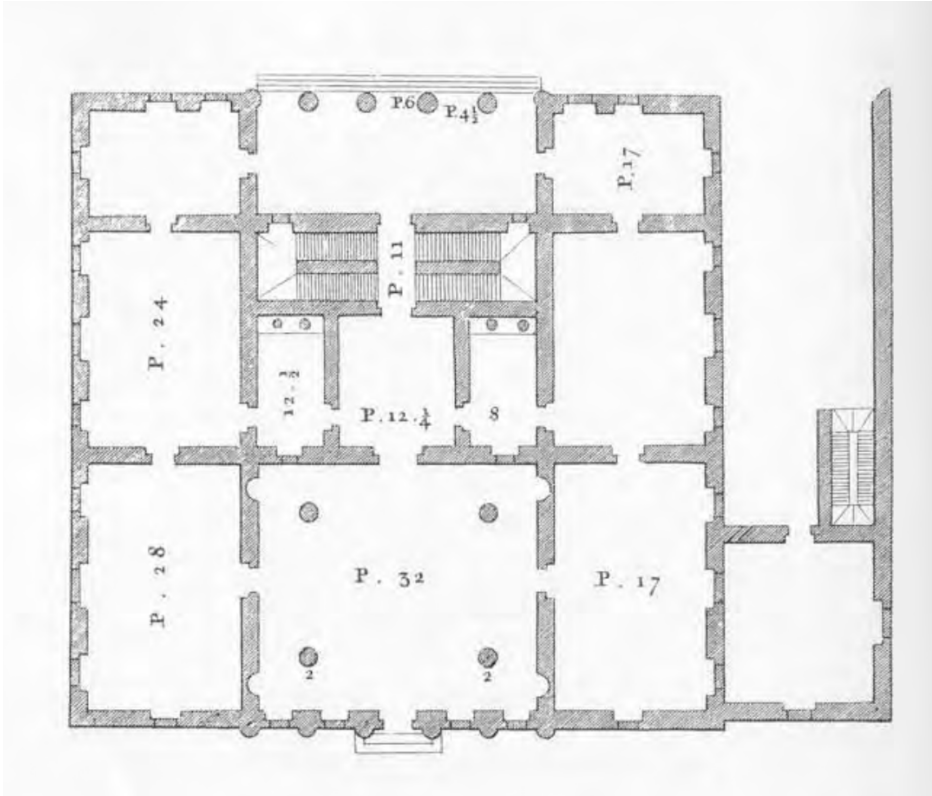


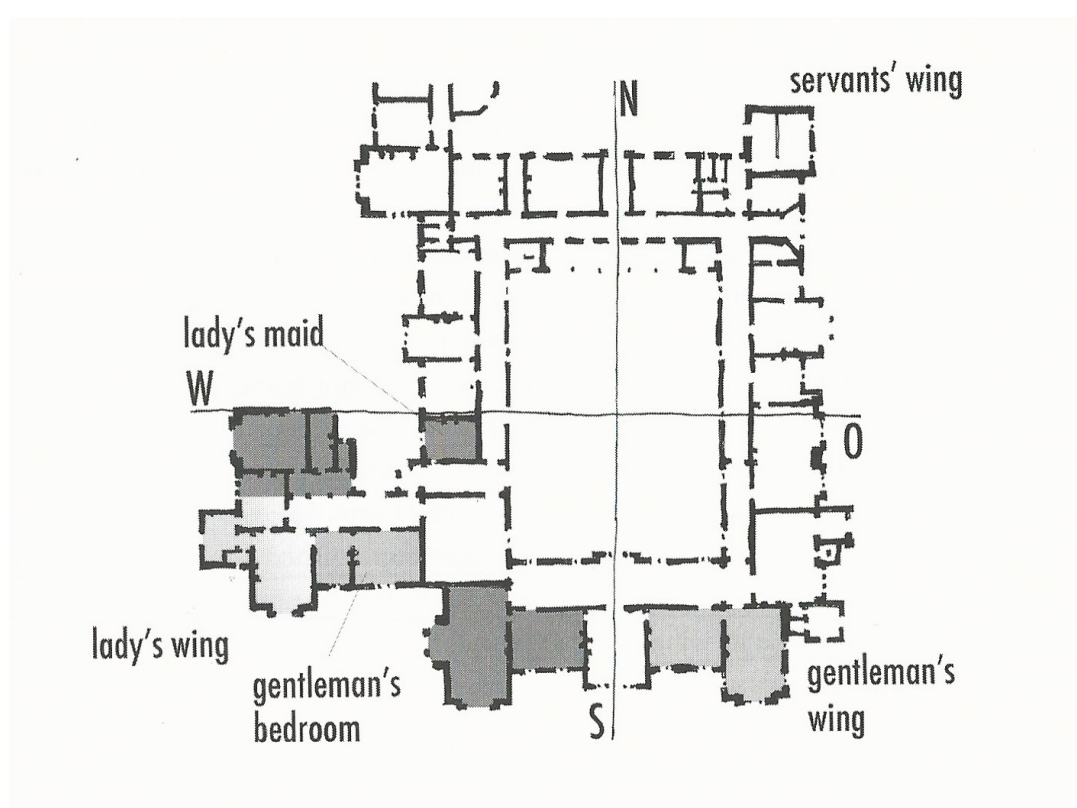
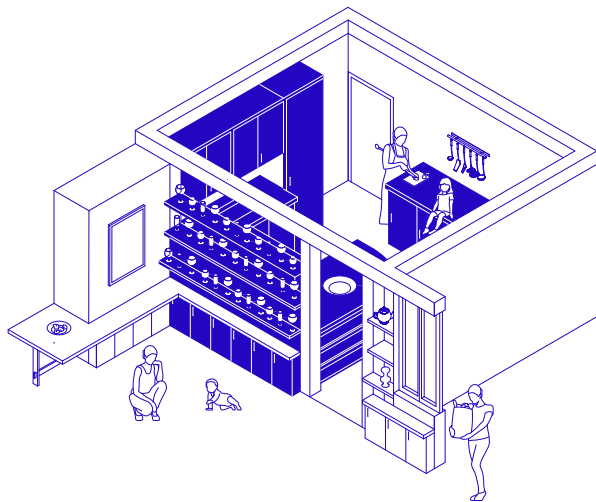


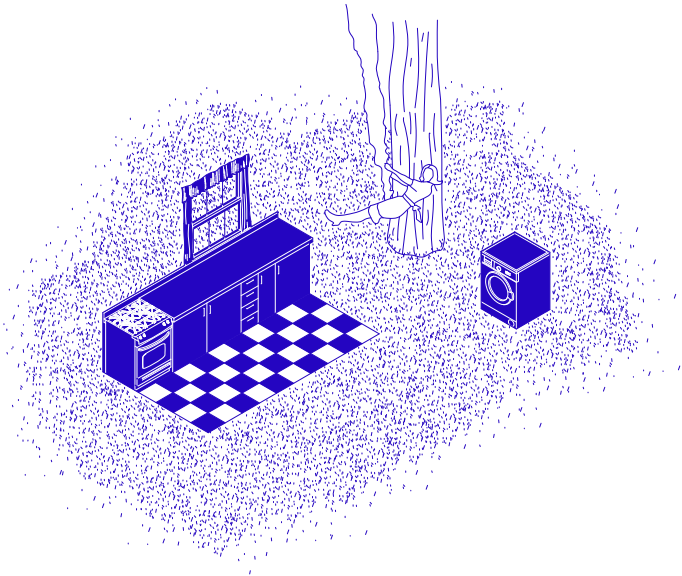
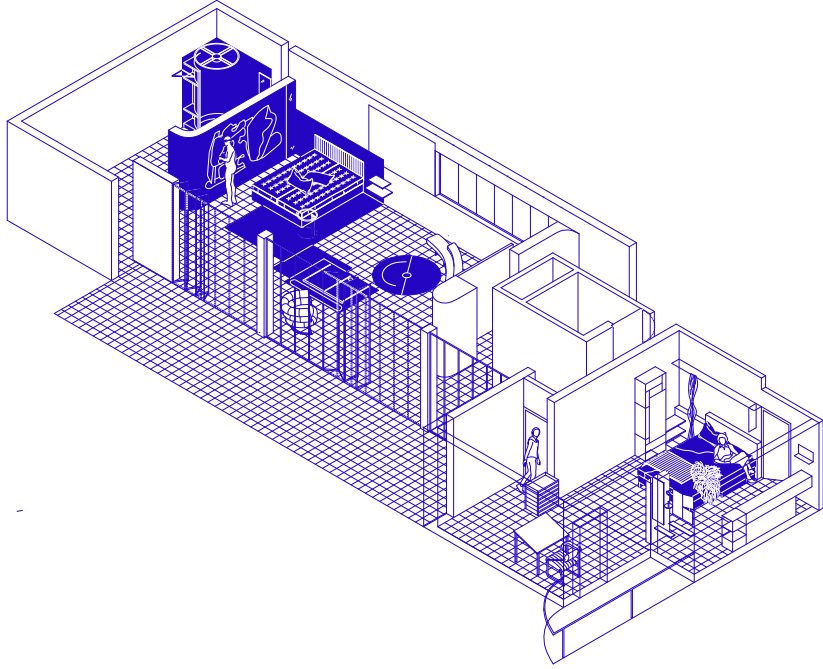




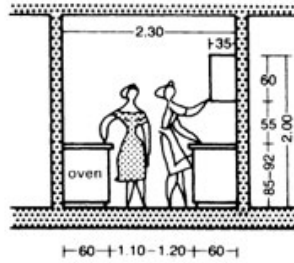




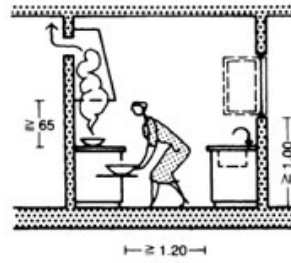




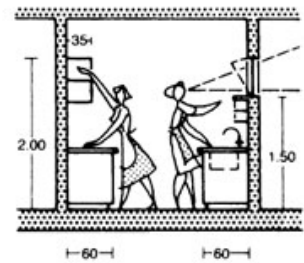
KITCHENS



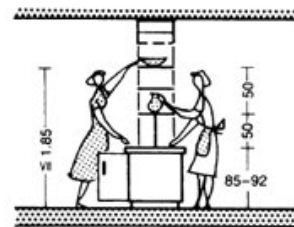
② Section through kitchen; space for two people



③ Low-level oven requires adequate space in front; extractor hood above cooker

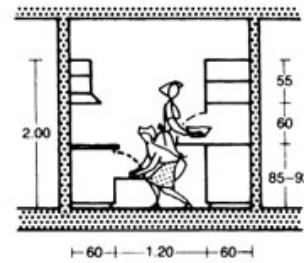


④ Worktops and storage 60 cm deep

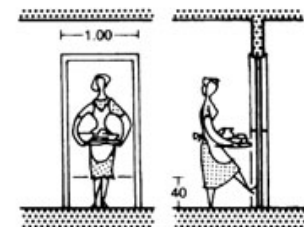


crockery storage cupboards, accessible from both sides

⑥ Hatch between kitchen and dining room

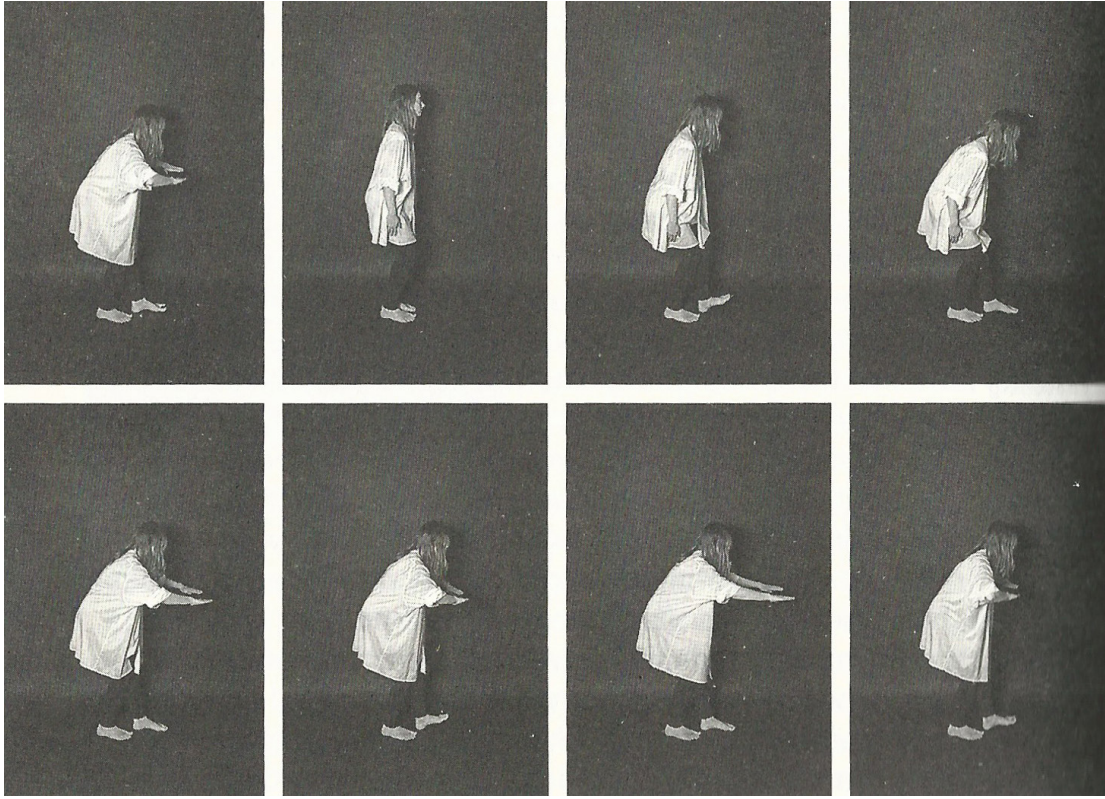


⑦ Side-by-side working



⑧ Self-closing doors with kick-plate between pantry and dining room

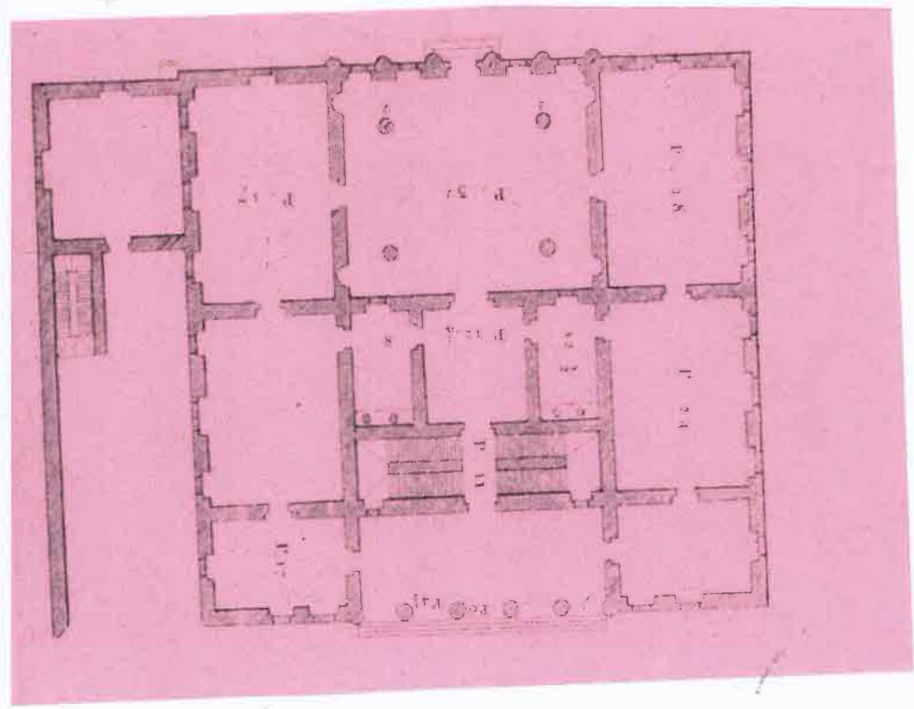
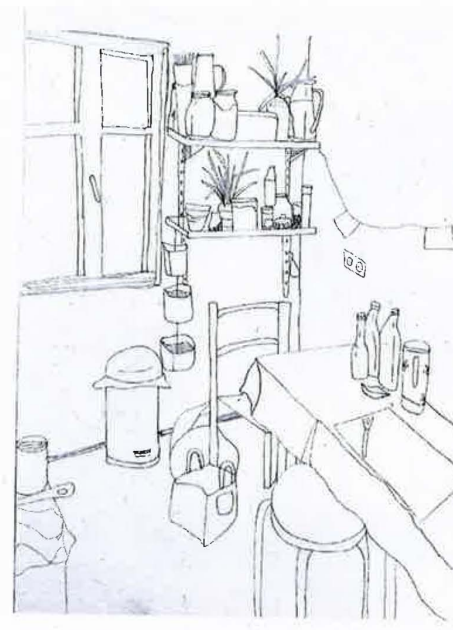
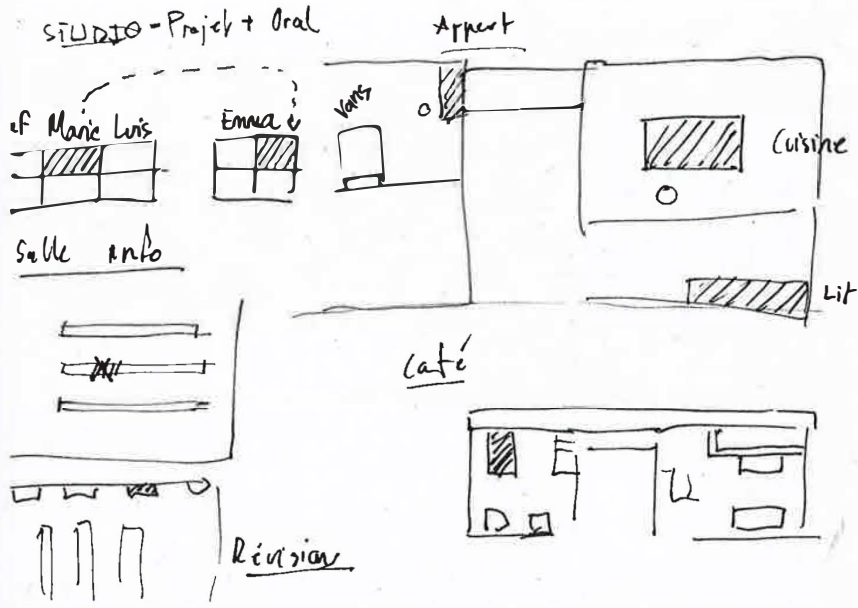




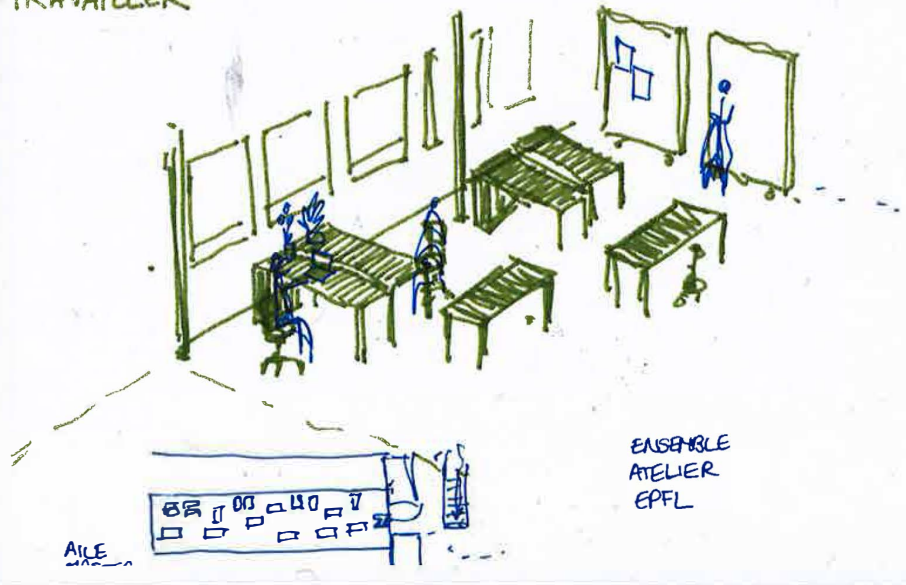
Cuisiner, manger, nettoyer,
travailler :
où, qui, quand, comment, avec qui

Discussion-fabrication sur les normes qui sous-tendent les espaces sociaux et y sont reproduites, avec trois équipes constituées des étudiantxes et enseignantxes.

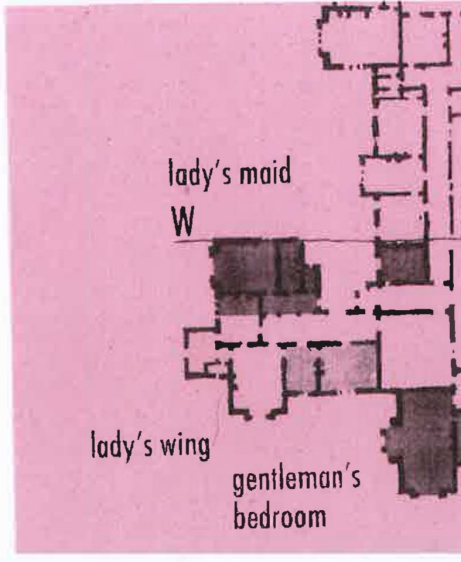
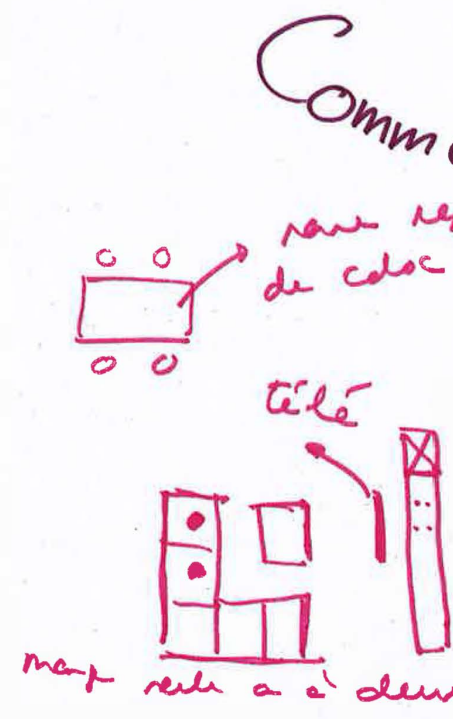
Travailler



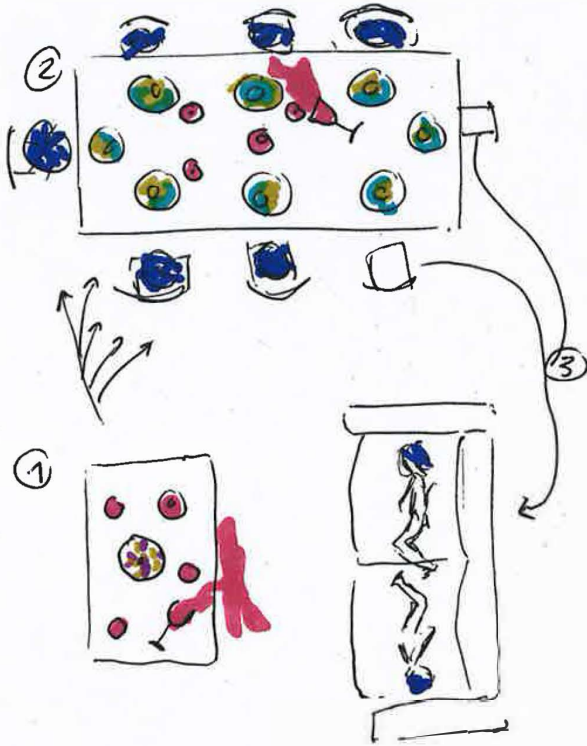
TRAVAILLER



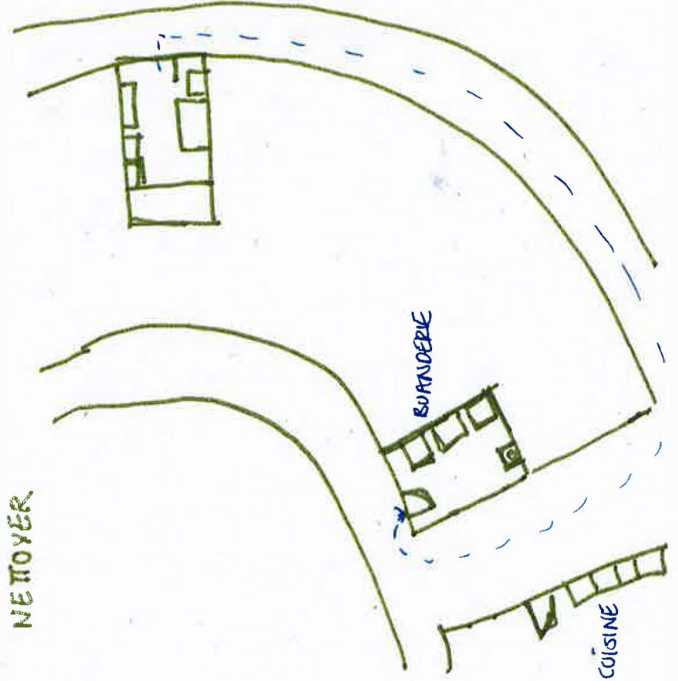
ENSEMBLE
ATELIER
EPFL



① ② ③ ④ ⑤ ⑥



TÂCHES
PERSONNELLES
LIEUX
COMMUNS



un-individuel

→ pe autonome,
il a sa

TRAVAILLER

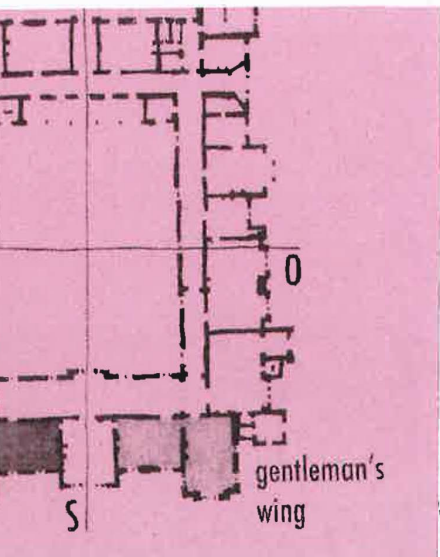
④ EPFL
ou
réservé
à place



lans
de la rue

"notre
espace"

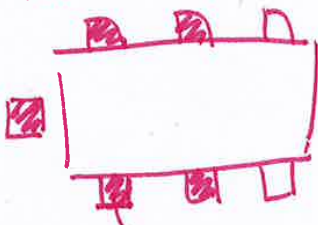
près
des
arbres





UNITÉ D'HABITATION - LE COMBUSER - MARSEILLE

Mama Papa

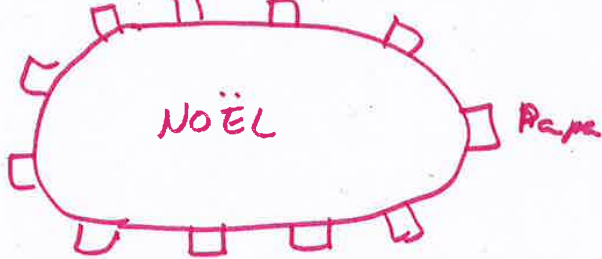


Moi on Olive

CUISINE



Mama



Papa donne le pla de table.
 Il fait alterner les gens
 et la génération. Le mange
 à côté de ma oncle chère



crochery storage cupboards accessible from both sides

6 Hatch between kitchen and dining room

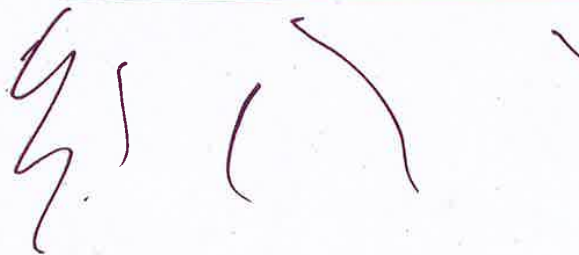
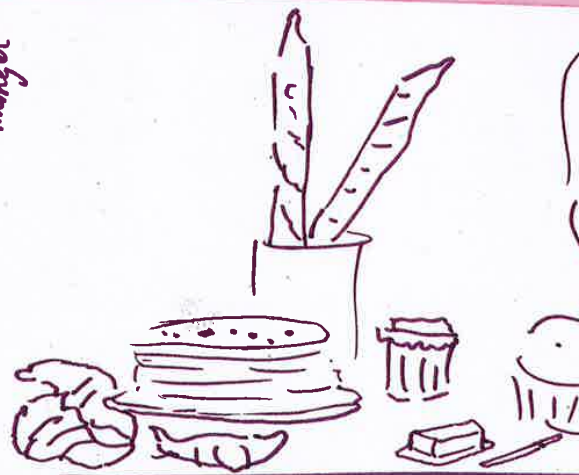


7 Side-by-side working



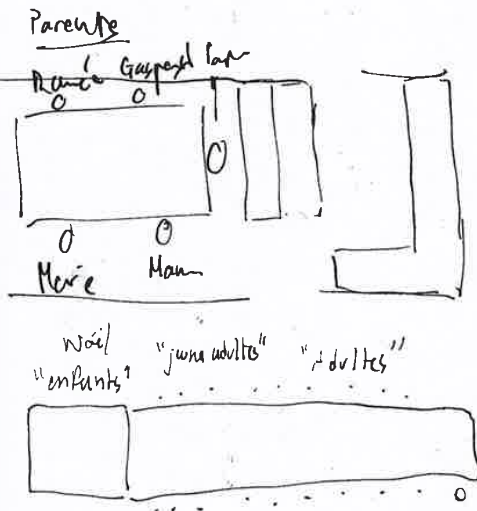
8 Self-kick and

manger

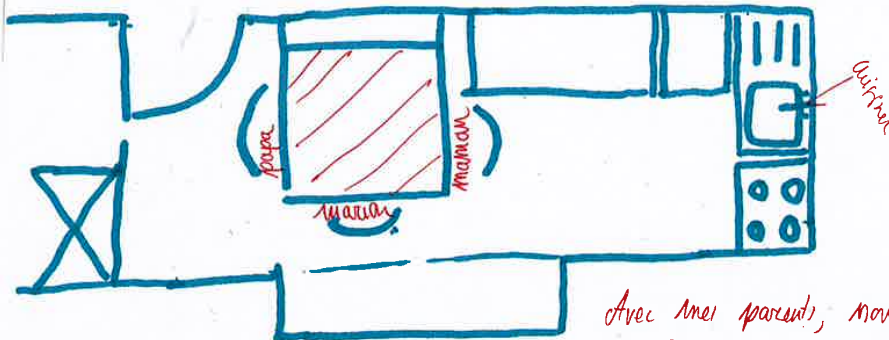




PERFORMANTÉ
DE LA FAMILLE
NUCLEAIRE

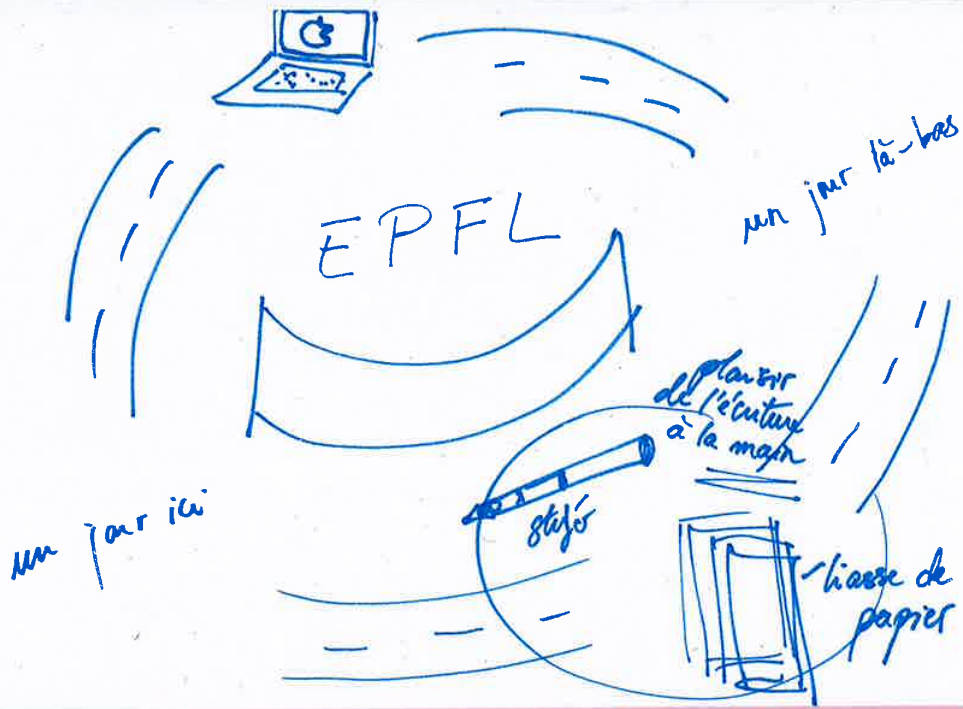


Repas en famille
(chez mes parents)

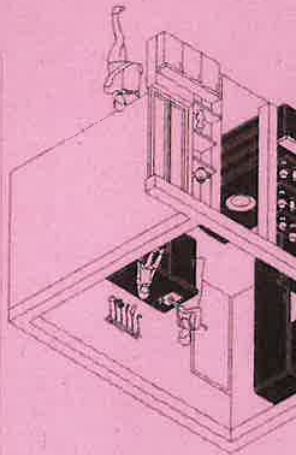


Avec mes parents, nous avions nos places pour manger à la cuisine, on ne changeait jamais.

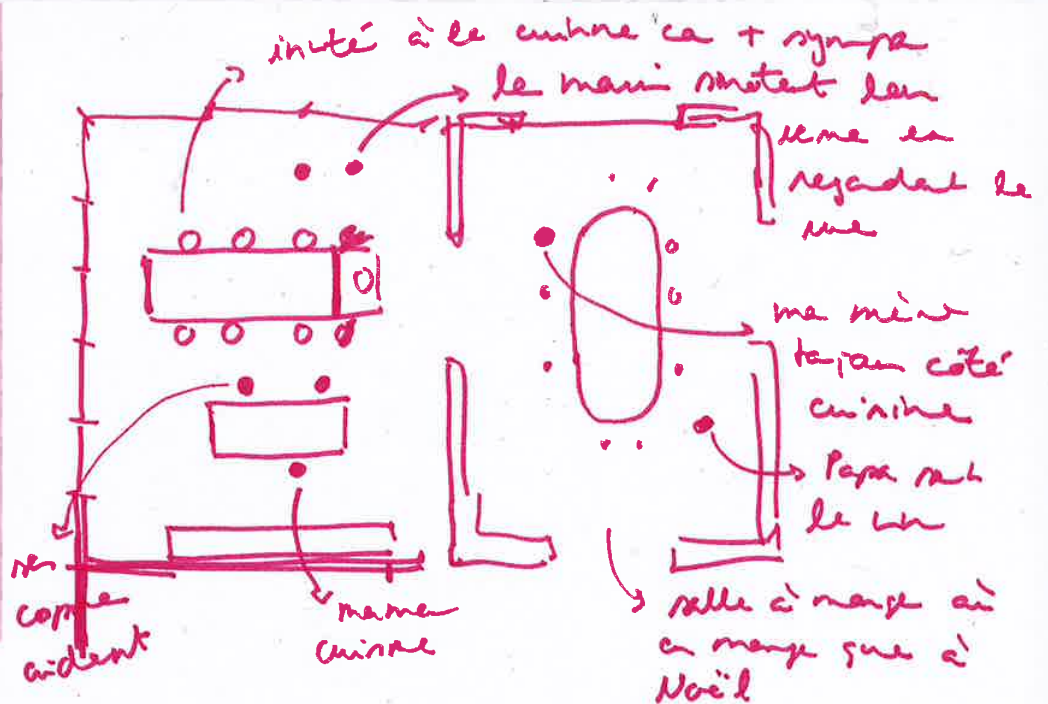
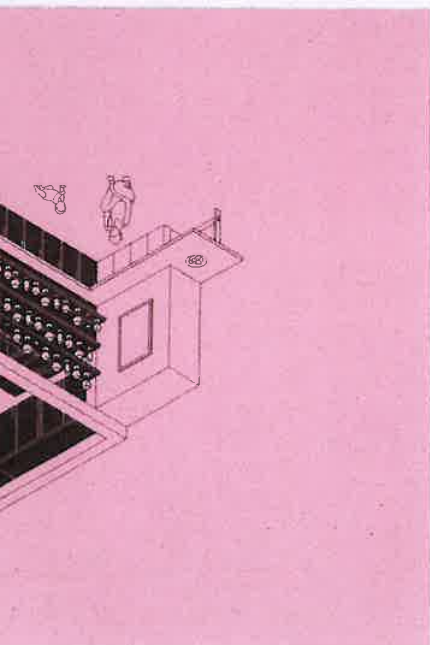
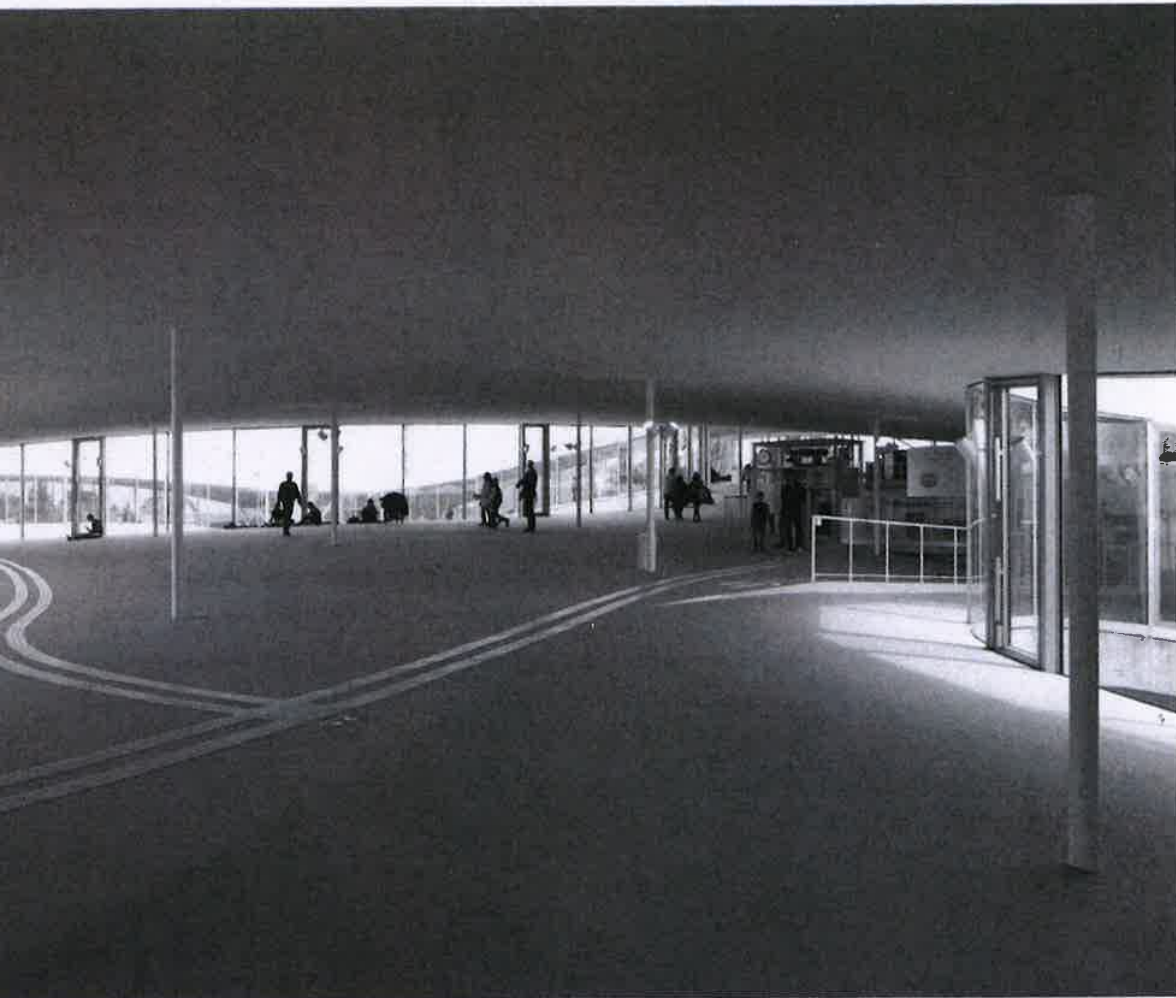




I

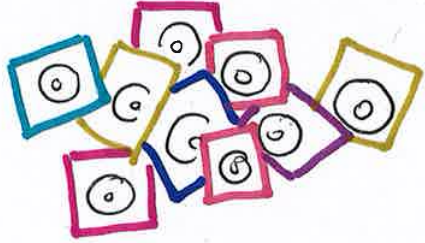
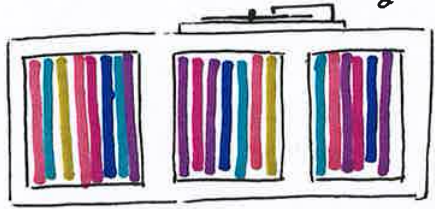


Dystopie de l'ouverture



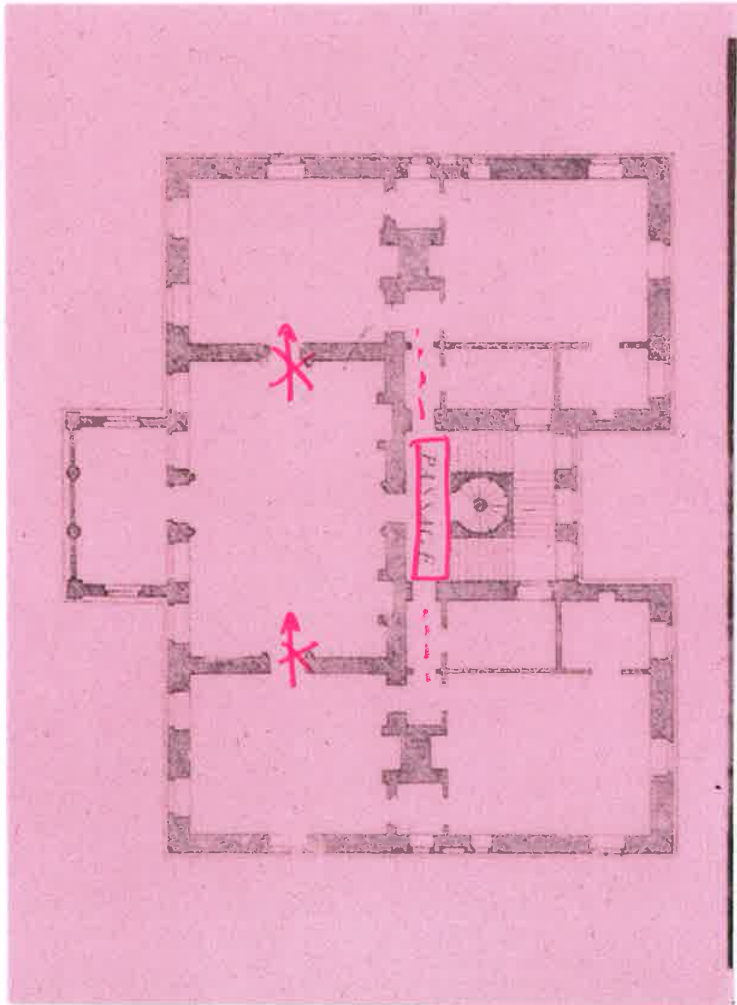
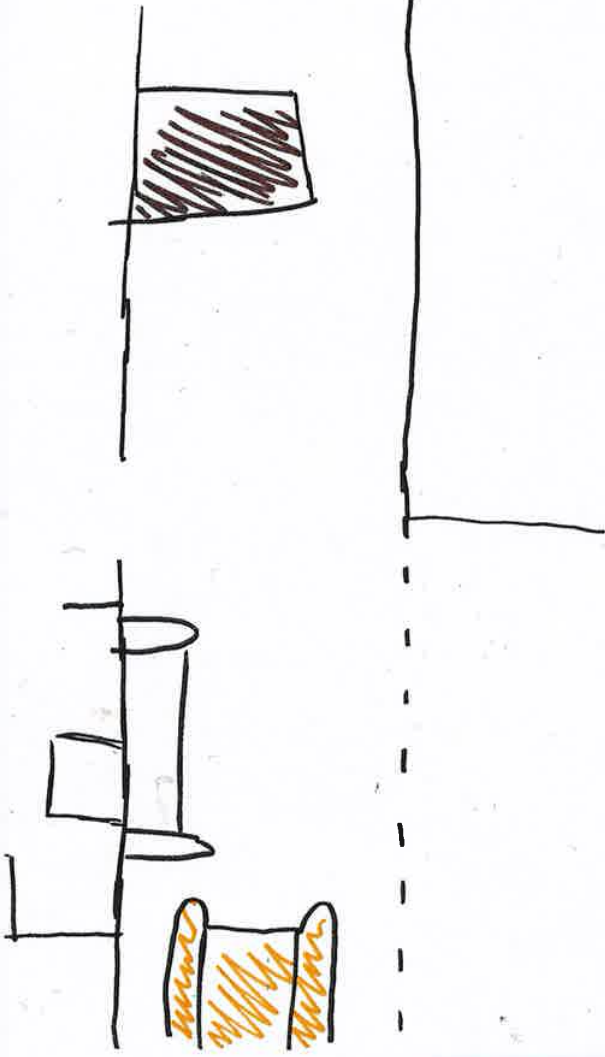
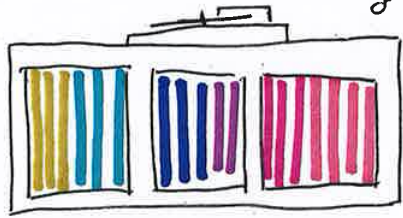
FANCIER

20
20



PERSONNE ne ne la
demande mais
ca m'arrive.

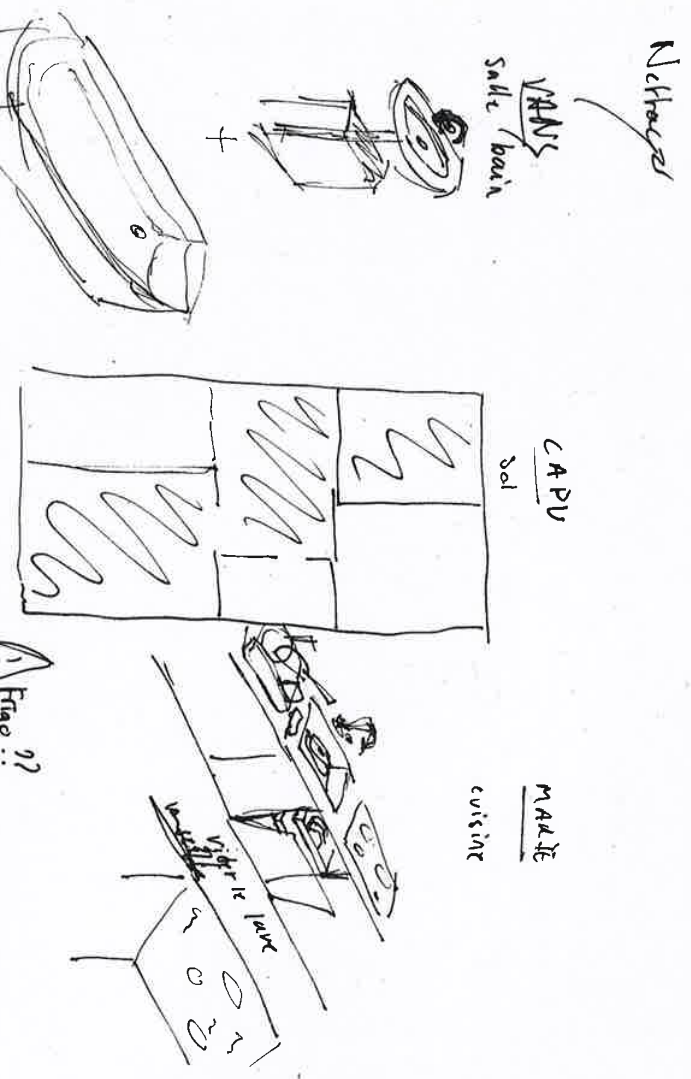
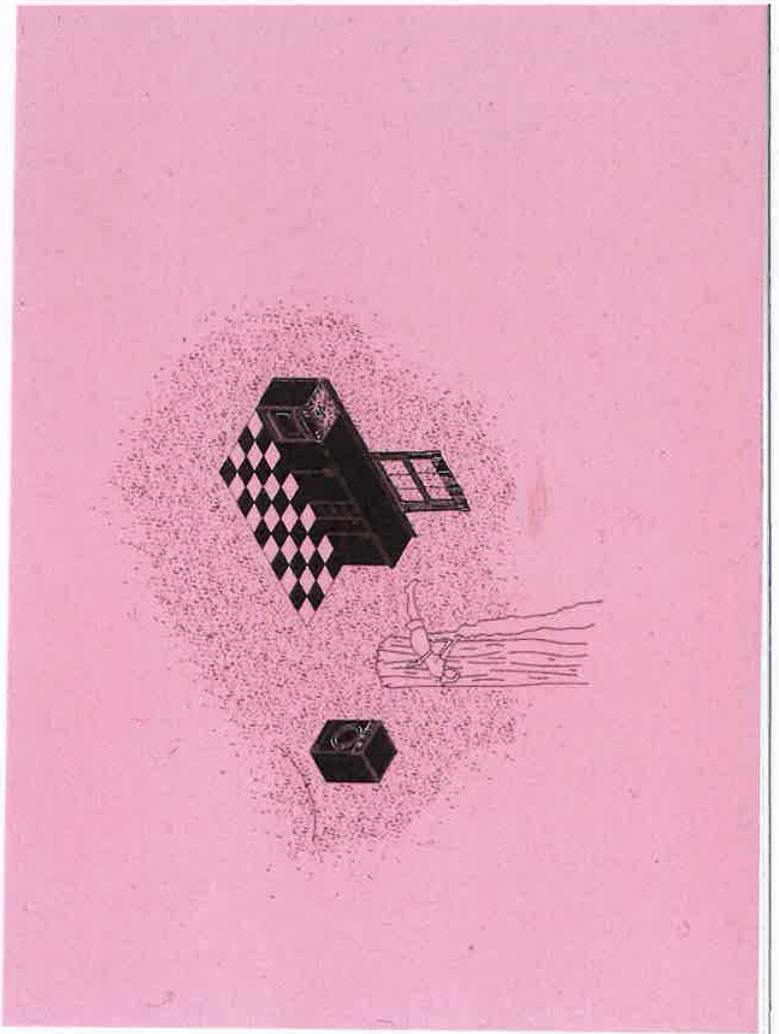
20
20



Viviane



Sandra



← satisfaction
 du travail
 domestique

business woman, oui.
 mais à quel point ... →

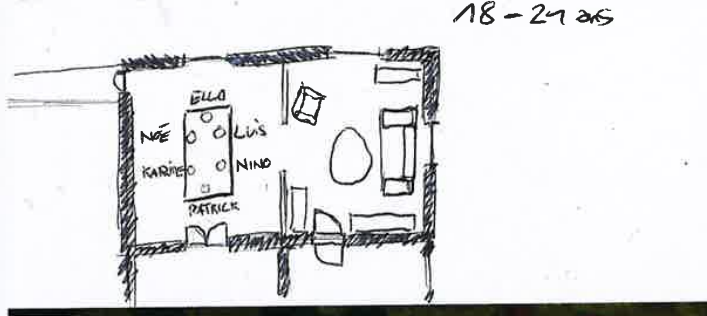
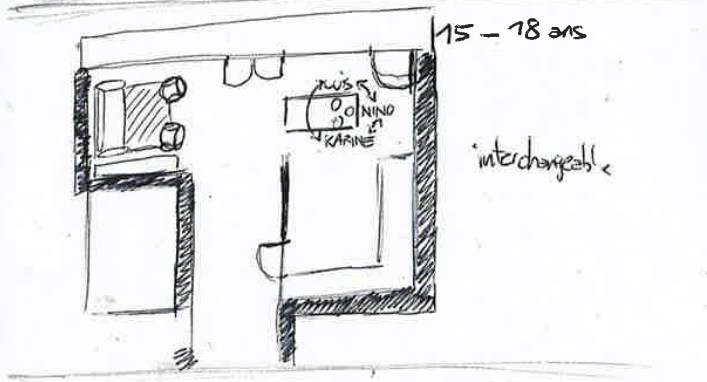
FEMINISME
 INTER SECTORIEL

invisibilisation du
 travail

↓ valokizer?

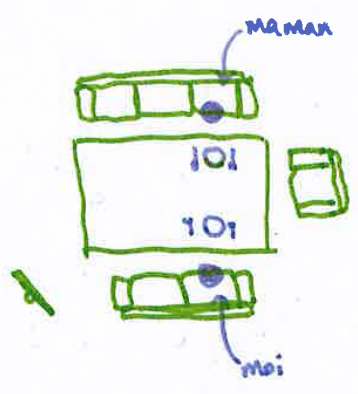
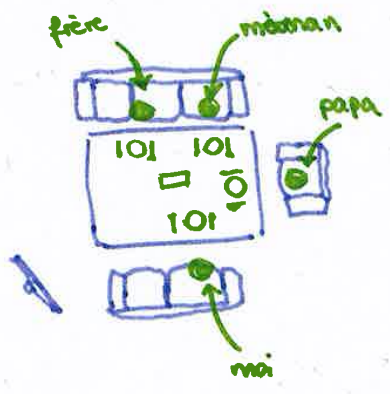
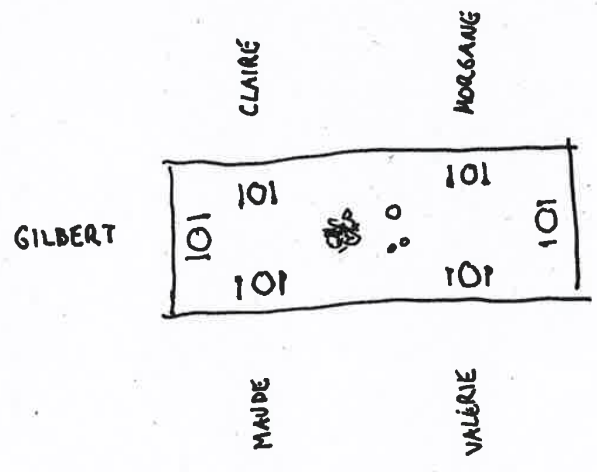


Severe Delicade Severe



PLANS DE TABLE

PLACES ATTRIBUÉES



LA D

DE

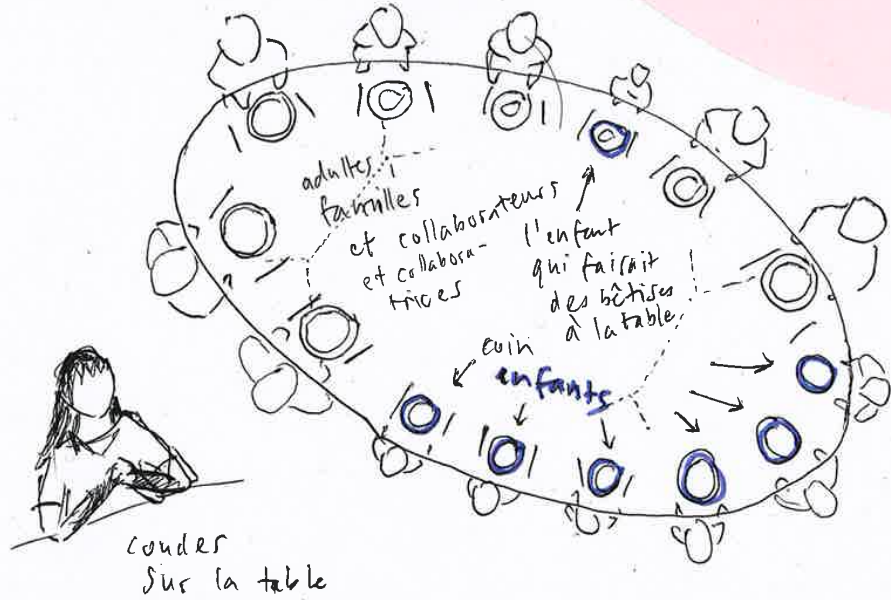
invisibilisé
ici

ES... OU PAS



PLUS LA TABLE EST
RONDE, MOINS ILY A
UNE PLACE DESIGNANT
LE "CHEF"

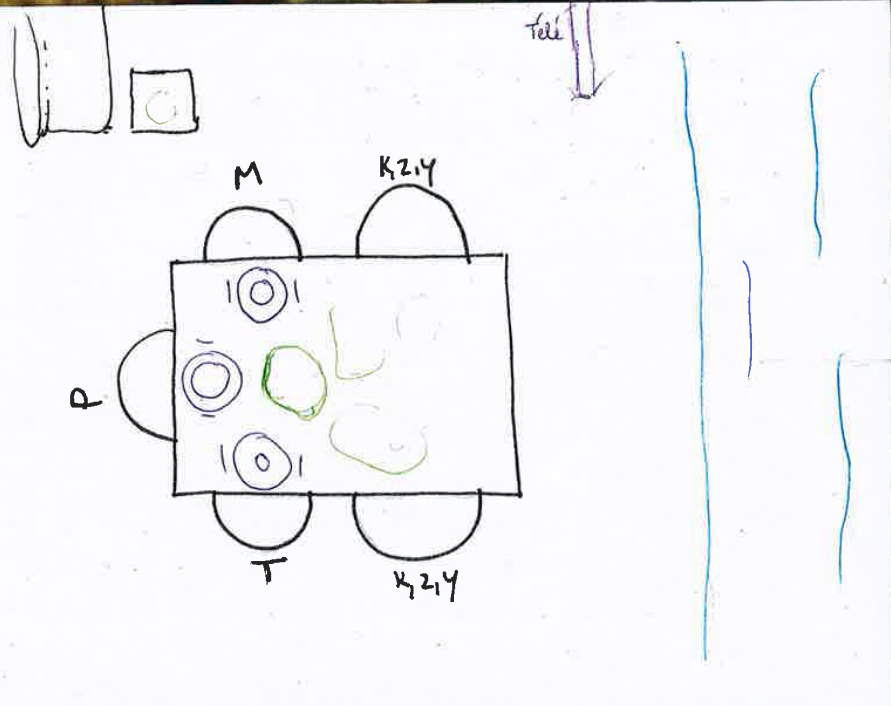
MICHEL

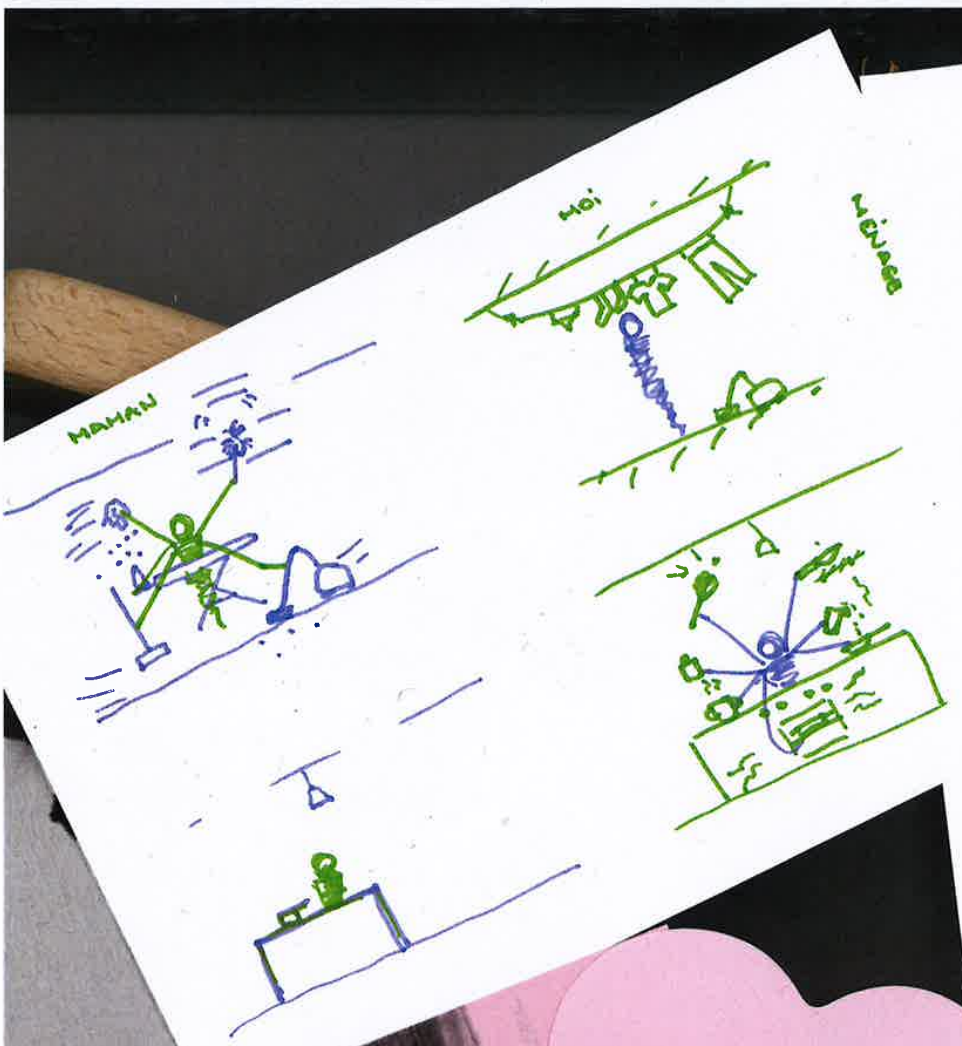


PLACE

U

"CHEF"





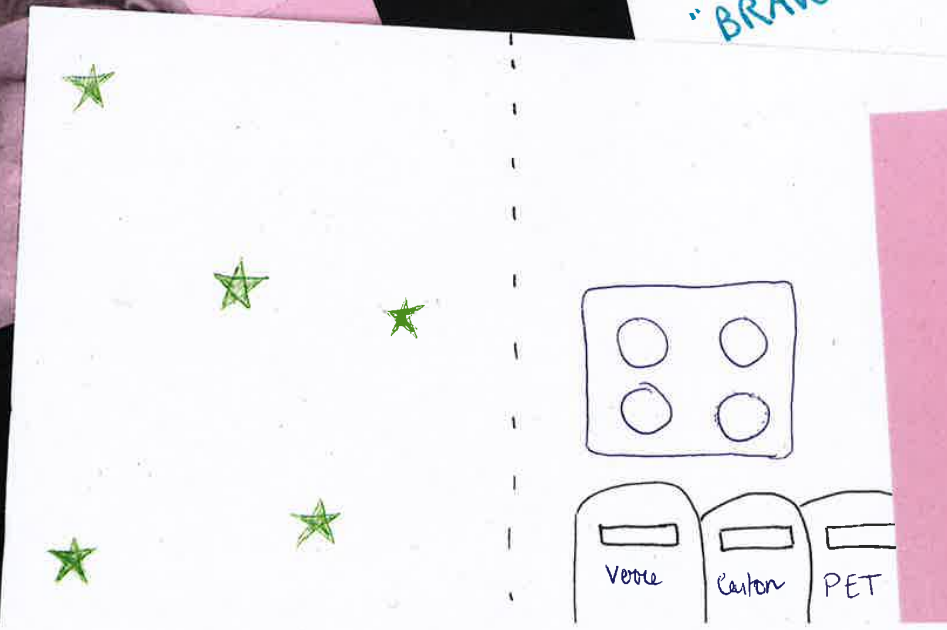
1995	APPARTEMENT
	MÈRE
2001	MAISON
	PÈRE
2004	APPARTEMENT
	MÈRE
FEMME DE MÉNAGE	
2010	2 APPARTEMENT
FEMME DE MÉNAGE	PÈRE / MÈRE
18	APPARTEMENT COLOC
2022	MAISON COLOC
2 PERSONNES MÉNAGE	

CUISINE



Quand les good vibes
révolutionnaires se
font faire le
lit

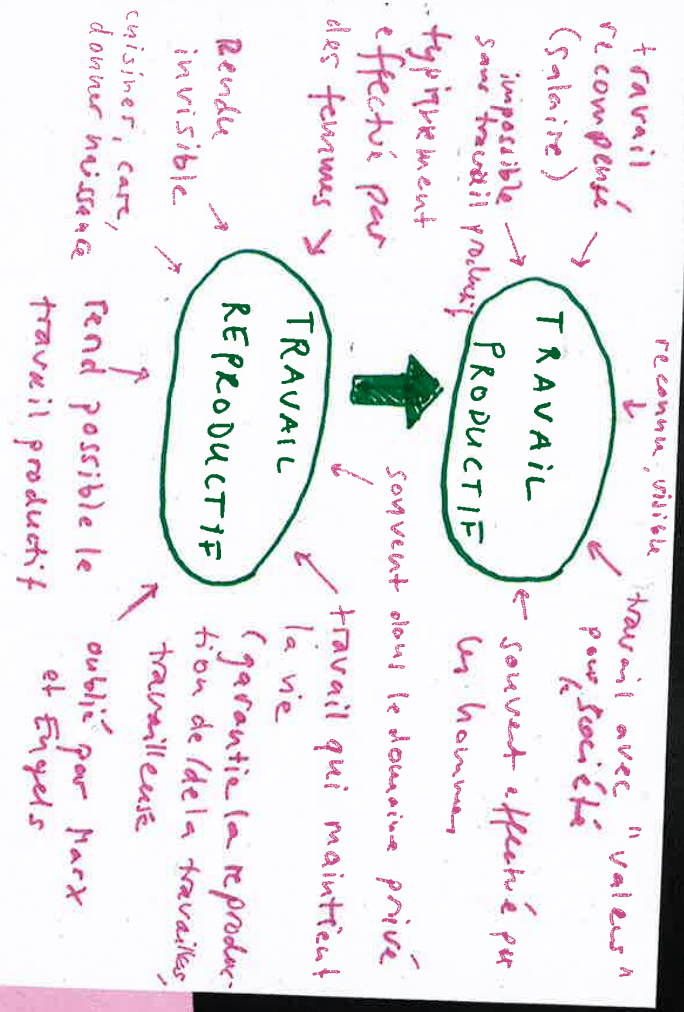
"C'EST GÉNÉRAL"
ÉTÉ PÈRE
"BRAVO!"



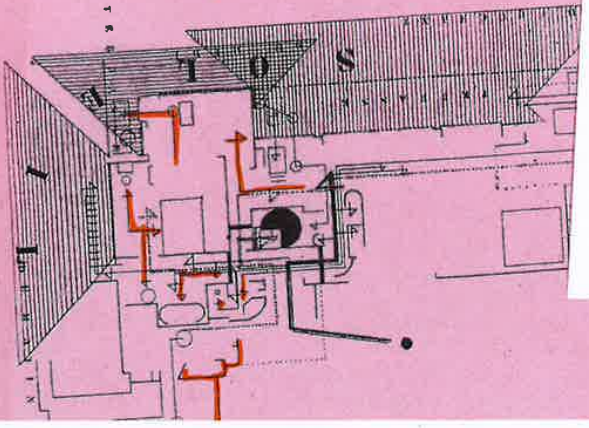
	CUISINER	TABLES PLACES attribués	NETTOYAGE
♀	3/7 4/7 0/7	Oui: non:	5/7 3/7 2/7
♂	1/7 1/7 0/7		0/7 * 1/7 -
♀♂ ⁽²⁾	1/7 1/7 0/7	45/7 2-3/7	1/7 1/7 -
++	0/7 4/7 7/7	34/7 3-4/7	0/7 2/7 7/7
++	0/7 4/7 7/7	2/7 5/7	
cuisiniers	2/7 1/7		
Châlière			
aide de méthy			
	1 personne: rôles temporairement échangés	1 personne se bat contre les parents de ne pas attribuer les places	personnes qui habitent jusqu'à aujourd'hui participent plus mais rôles persistent
			2/7 4/7 1/7 * couple séparé
		0-10 ans 10-18 ans 18 - aujourd'hui	

NIAL D'AVOIR
ÈRE AU FOYER !"

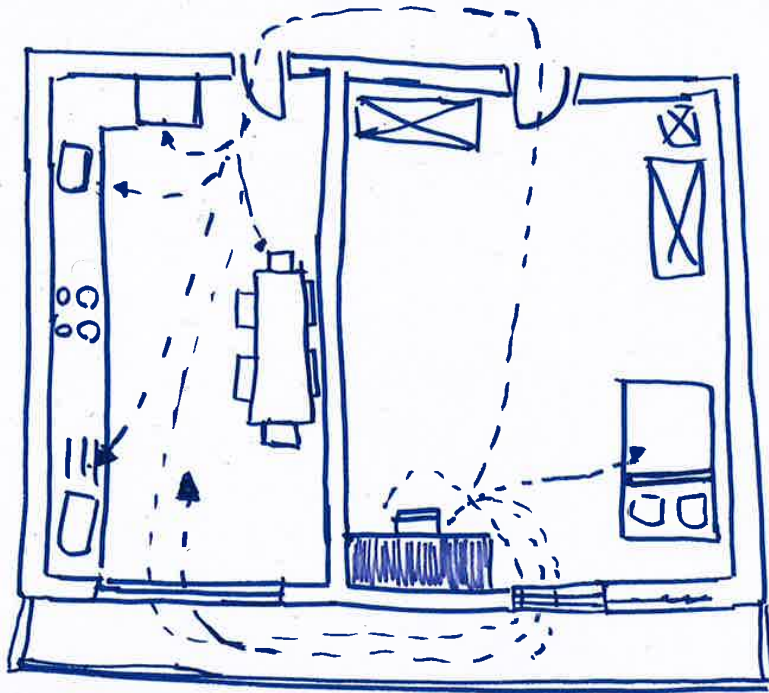
" QUEL COURAGE ! "



DÉPLACEMENT AIDE DE MÉNAGE



ROUTINE /



Lausanne:

- * Salle à manger
utilisé comme
bureau, ch-F
table: 0,8 x 1,0m
- * Salle à L'EPFL
BC avec les
Imprimantes 3-D
table: 0,8 x 1,6m
- * Salle Archizoom
tables annexes
table: 4m x 1,20m
- * chambre à coucher
table: 0,6 x 1,2m
(très petit)



a series

CHORÉGRAPHIE / RYTHME

"Tout est K.O."

SBB

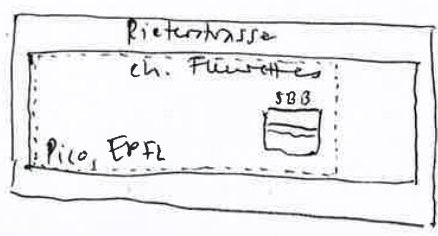
* train
Zürich-Lausanne
IC1
table: 0,6 x 0,3m

Zürich:

* Salle à manger
Rietstrasse
table: 2,2 x 0,5m

TRAVAILLER

* Pico Lebensmittel
AG
table: 0,8 x 1,6m



TRAVAIL

ECOLE

TOUT LE
TRAVAIL
&
DEVOIRS

MAISON

RIEN
OU LE MOINS POSSIBLE

AVANT EPFL

EPFL

SEMESTRE

TRAVAIL
À
L'EPFL

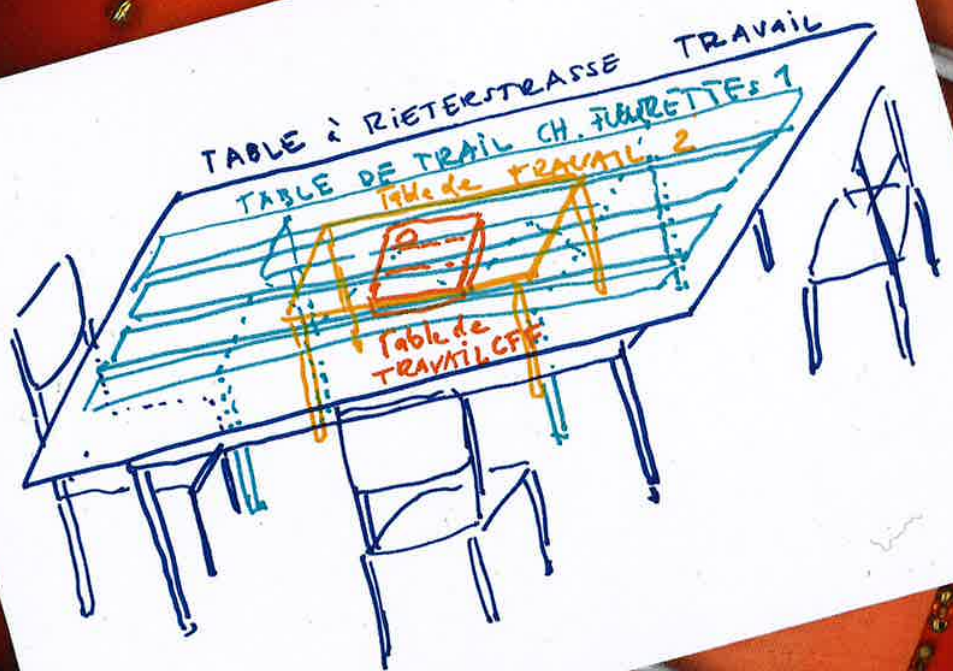
RIEN A LA
MAISON
(si possible)

RÉVISIONS

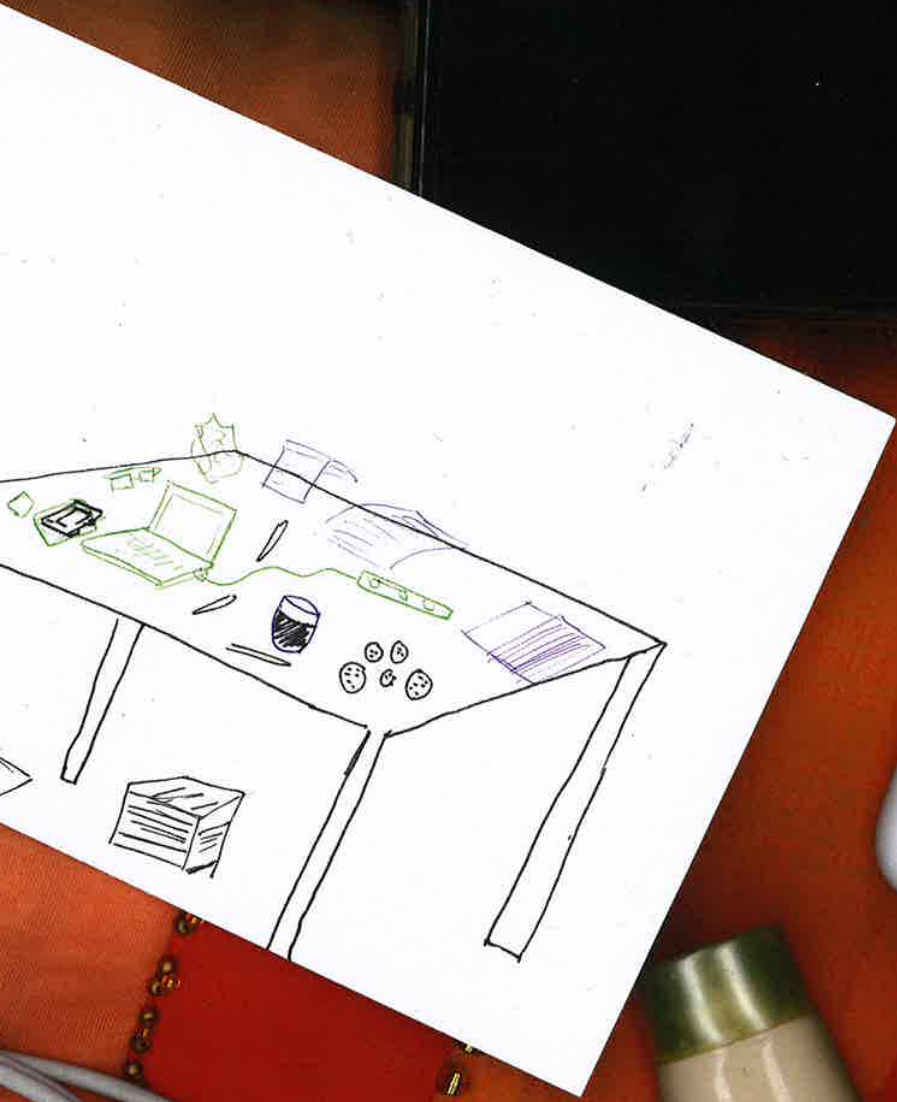
TRAVAIL UN PEU
PARTOUT EN VILLE ET
À L'EPFL

MAIS JAMAIS À LA MAISON

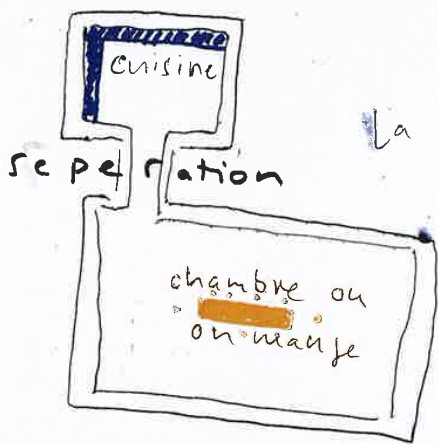
CHAOS
CONTENU



ENJOY!
AND SHARE YOUR
180926 212611A
FLAS
WONDERMIN

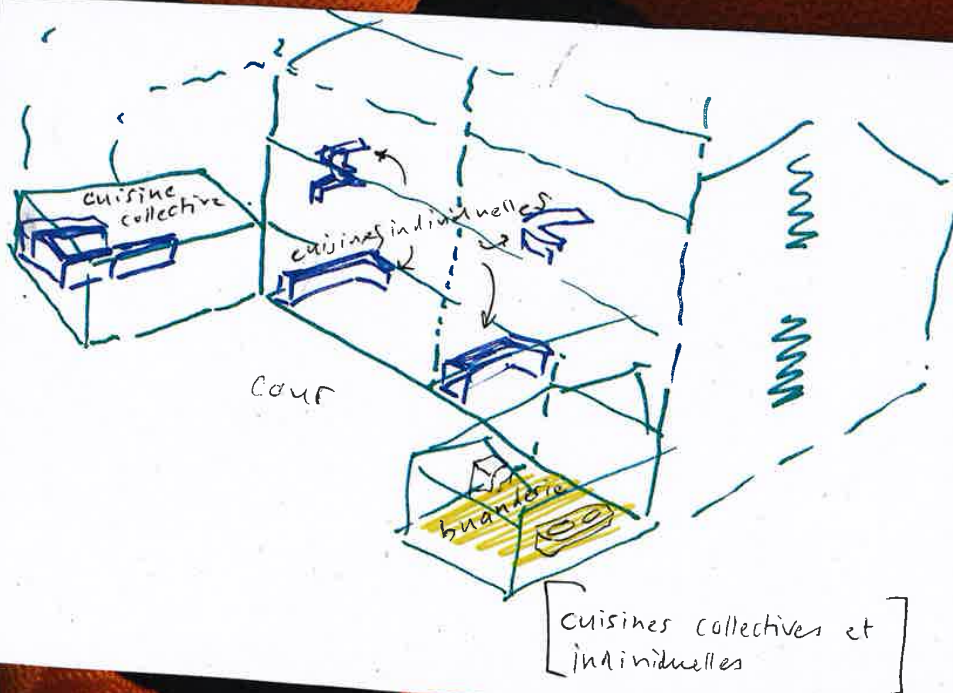


siner



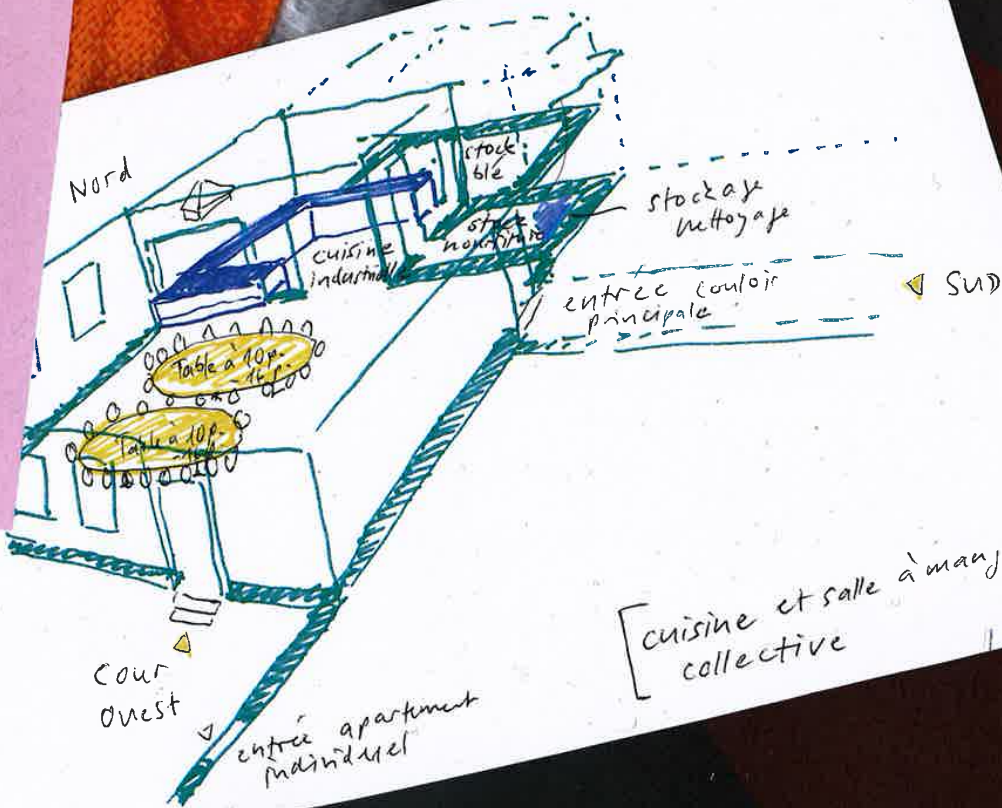
mger

La plupart des personnes
a grandi
on vit
dans des
espaces
avec
des cuisines
séparées

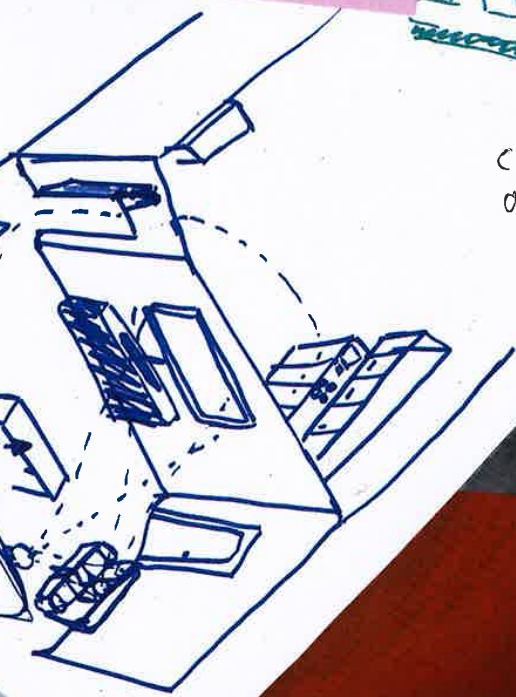


Cuisine fermée VS ouverte

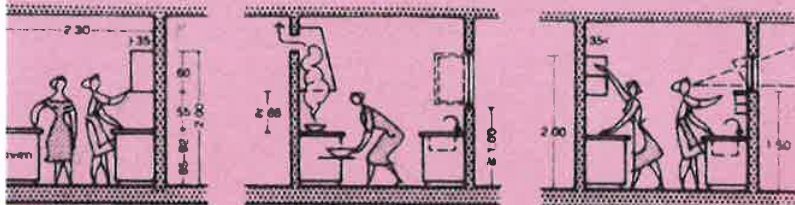
Le rôle de la femme dans cela, ce que ça implique



[cuisine et salle à manger collective]



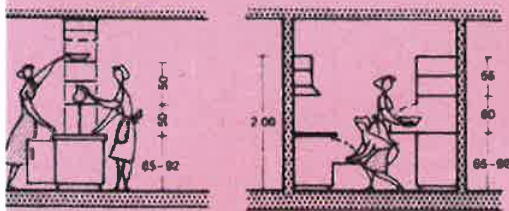
KITCHENS



1. Clear path through kitchen; see for two people

3. Low-level even requires adequate space in front; extractor hood above cooker

4. Worktops and storage 80 cm deep

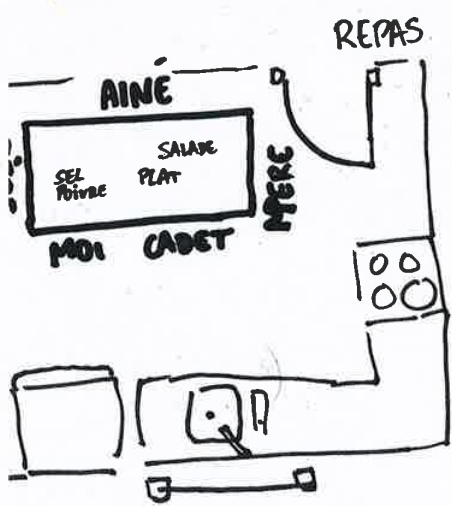


5. Storage cupboards accessible in series

6. Job between kitchen and living room

7. Side-by-side working

8. Self-closing doors with high-glaze between pantry and dining room



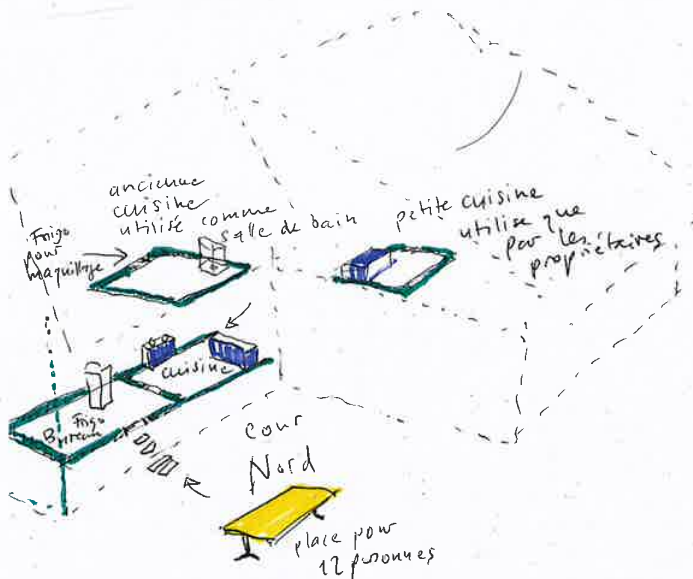
VASSILLE



CUISINE (WEEKEND)



CUISINE SEMAINE



FAIRE À MANGER

les parents
alternativement
ou
ensemble

nous-même le midi

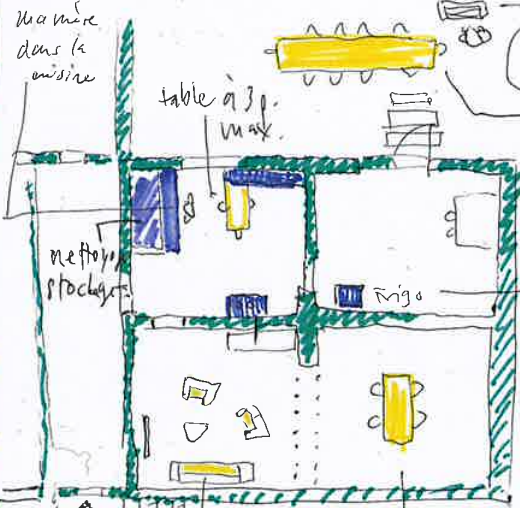
ma mère le soir

(mais on l'aide!)

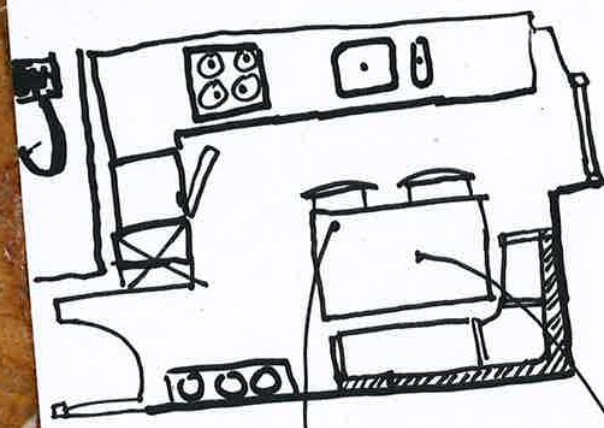
chacun fait à manger

un ou deux jours par

Ma mère
dans la
cuisine



COLOCATION 2 COUPLES



- PAS DE PLACES DÉFINIES
- PAS DE RESPONSABLES DE LA CUISINE (ASYMÉTRIE TOUT DE MÊME EXISTANTE)
- REPAS DU SOIR COLLECTIF (PARFOIS DEVANT UN FILM)

MA PLACE LA PLUS FRÉQUENTE

LE VIN.

ANGER | 5 ans

ma mère

tout le temps

15-18 ans

18-21 ans

mon père au grill

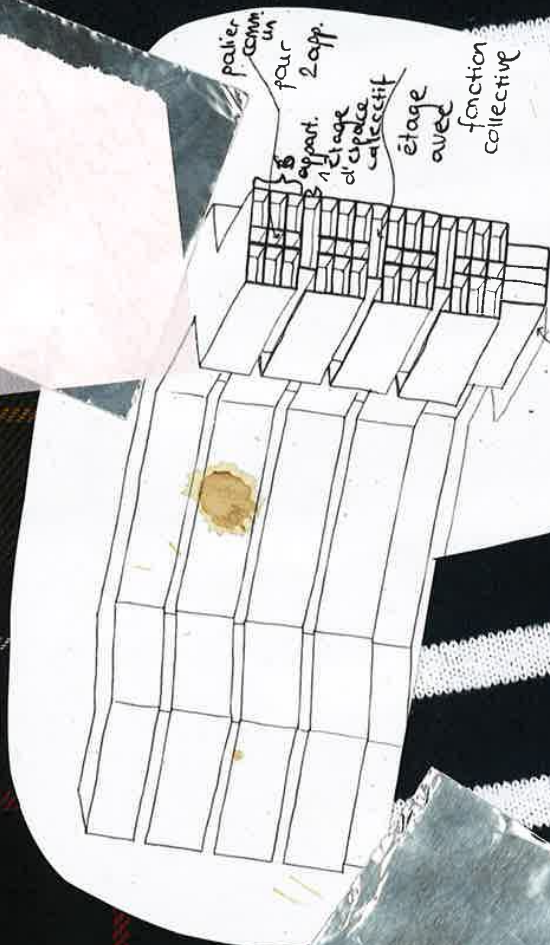
table à l'extérieur, utilisée toujours les weekends et tout l'été

Frijs daas le bureau



Qui fait à manger le soir ?

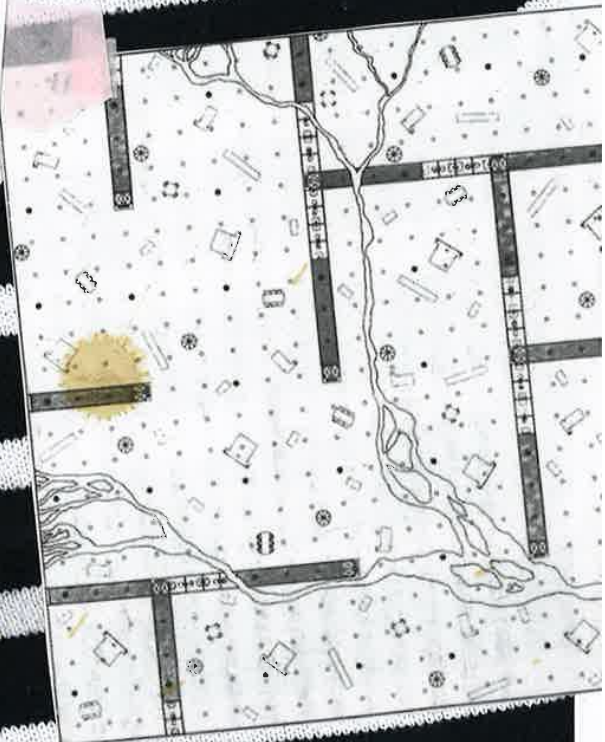




DE LA PRISON D

À

LA COLLECTIVISÉ
DES TÂCHES
DOMESTIQUE

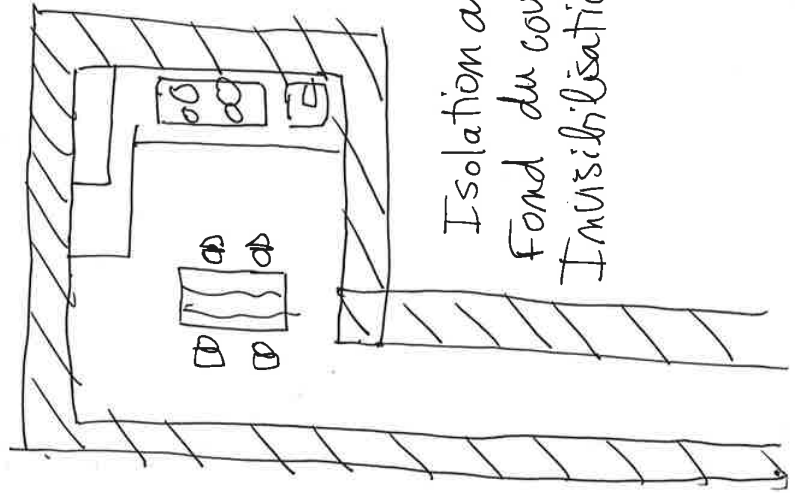


CUISINES: CHAMP SOCIO-SPATIAL

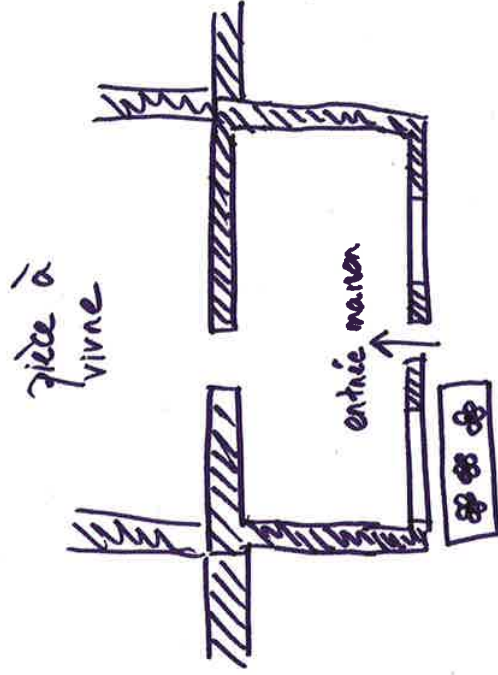
CUISINE POUR
DOMESTIQUE CHAUSMANS

CUISINE VESTIBULE

isolation et
invisibilisation



Isolation au
Fond du couloir.
Invisibilisation.



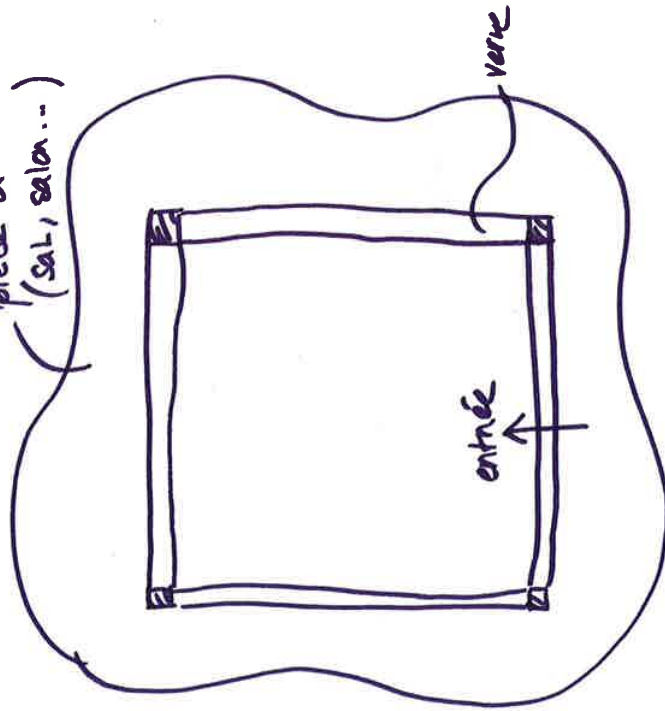
pièce à
vivre

entrée maison

curtains
impasse

CUISINE SPECTACLE

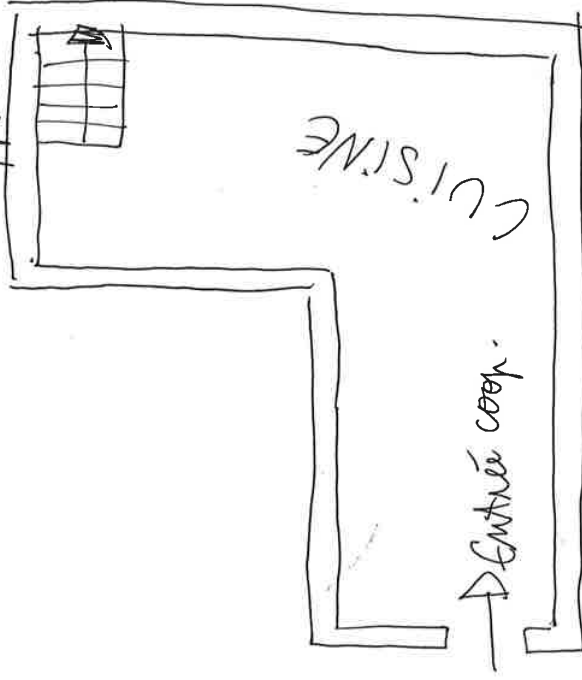
pièce à vivre
(sal, salon...)



CUISINE COOPÉRATIVE

(COHA, Kraftwerk...)

Vers les
appartements



Invitation à cuisiner
uniquement parce que
brûler les plats à l'étage

surexposition

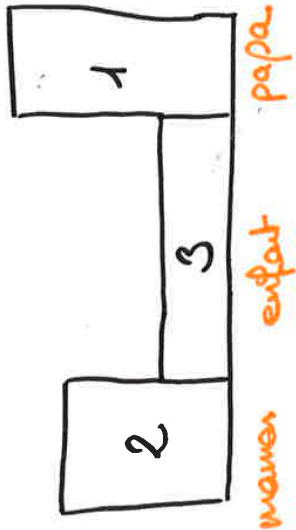
Quand on mange...



père
père

mère
mère
filles

hiérarchie
table
o. la

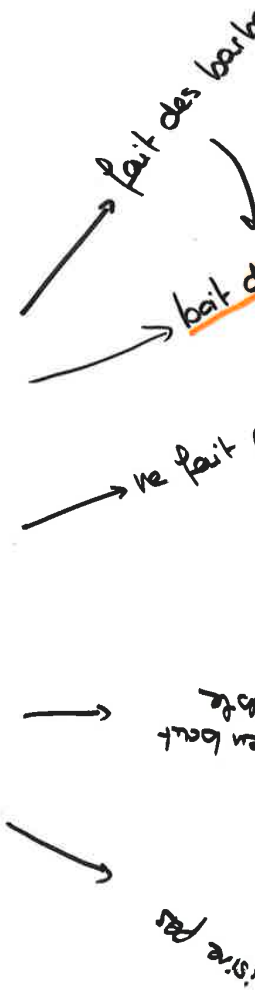


Chérie? Monsieur qui coupe
la viande, alors que c'est
Madame qui l'a préparée...

Position à table
= habitude
différentes discussions
difficile à charger
différents liens / relations

gère les finances
fait la police
auprès des enfants

« Maître de maison »

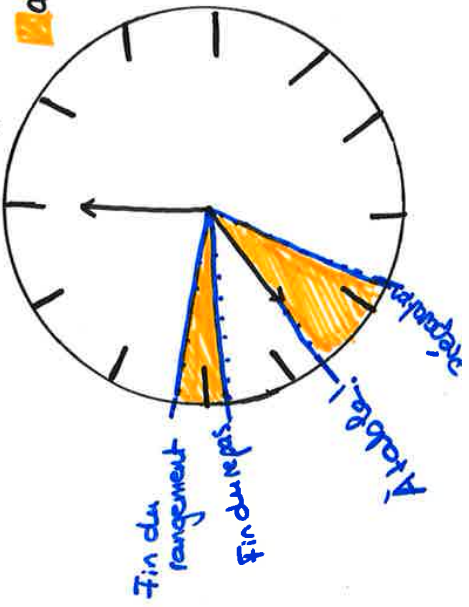


recues
 pas le ménage
 s'assoit
 de te
 le que

papa
 maman

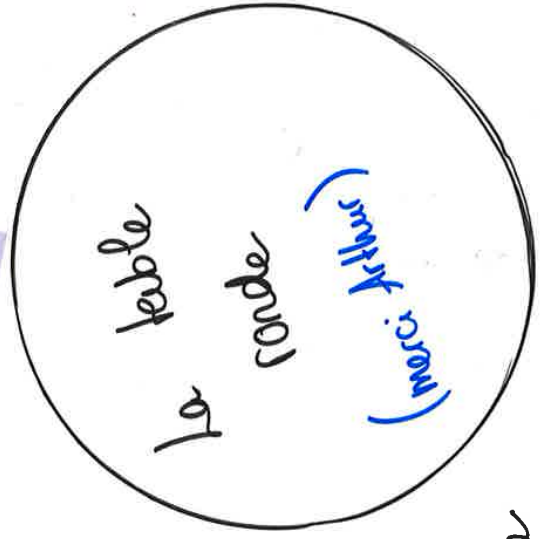


Quand est-ce qu'on mange ?



aussi partie du repas !!
 Combien de temps pour préparer ?
 Combien de temps pour on manger ?
 Combien de temps pour préparer ?

chez moi: mon père n'était jamais dans la cuisine. Il était juste pour manger.
 Chez moi: on boit beaucoup mais manger reste toujours proche de la cuisine et papa boit.



Une ~~la~~ solution

